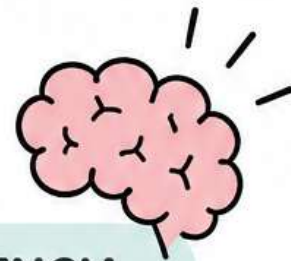



TDAH



ADAPTACIONES QUE MARCAN LA DIFERENCIA

Estrategias prácticas para favorecer la atención, la organización y el bienestar en el aula. 



GESTIÓN DEL TIEMPO

El tiempo visual ayuda a comprender y anticipar lo que viene.



CARGA DE TRABAJO

Reducir la información y dividir tareas facilita la comprensión y el avance.



PRIORIZAR LO IMPORTANTE

Enfocar en lo esencial evita la sobrecarga y mejora el rendimiento.



PREVENIR DISTRACCIONES

Un entorno ordenado y sin estímulos innecesarios mejora la concentración.



RECOMPENSAS SIGNIFICATIVAS

Refuerzos inmediatos y motivadores impulsan el esfuerzo y la constancia.



CUIDAR LA ENERGÍA MENTAL

Pausas activas y momentos de desconexión recargan y mejoran el enfoque.

ESTRATEGIAS QUE SÍ FUNCIONAN



EVALUACIONES

- Dividir las pruebas en partes más pequeñas
- Reducir la cantidad, priorizando lo esencial
- Destacar palabras claves
- Otorgar tiempo adicional



ACTIVIDADES Y TRABAJOS

- Entregas por etapas
- Listas de verificación visuales
- Uso de modelos y ejemplos
- Planteamientos concretos y claros



EXPOSICIONES Y PRESENTACIONES

- Apoyos visuales
- Guiones breves
- Ensayos previos
- Posibilidad de grabar para presentar después



ORGANIZACIÓN DE TAREAS

- Temporizadores visuales
- Instrucciones paso a paso
- Metas cortas y alcanzables




METODOLOGÍAS EFECTIVAS

- Aprendizaje activo
- Gamificación
- Aprendizaje manipulativo
- Pausas cognitivas
- Pensamiento visual
- Trabajo cooperativo estructurado



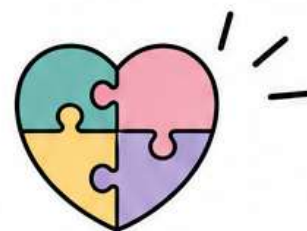
RECUERDA

Pequeños ajustes en la forma de enseñar pueden generar grandes cambios en el aprendizaje y la autoestima. 






TEA



ADAPTACIONES QUE MARCAN LA DIFERENCIA

Estrategias prácticas para favorecer la participación, la comunicación y el bienestar en el aula. 



RUTINAS Y ANTICIPACIÓN

Las rutinas claras y predecibles aportan seguridad y reducen la ansiedad.



APOYOS VISUALES

Los apoyos visuales facilitan la comprensión de la información y de las expectativas.



COMUNICACIÓN ACCESIBLE

Usar un lenguaje claro, concreto y apoyos alternativos cuando sea necesario.



REDUCIR SOBRECARGA SENSORIAL

Ajustar el entorno (luz, sonido, espacio) para favorecer la autorregulación.



INTERESES Y MOTIVACIONES

Partir de sus intereses para fomentar la implicación y el aprendizaje significativo.



FLEXIBILIDAD Y COMPRENSIÓN

Aceptar tiempos, necesidades y formas de participación individuales.



ESTRATEGIAS QUE SÍ FUNCIONAN



EVALUACIONES

- Adaptar el formato a sus necesidades
- Instrucciones claras y visuales
- Más tiempo si lo necesita
- Evaluar el progreso de manera global



ACTIVIDADES Y TRABAJOS

- Instrucciones paso a paso
- Estructura visual de la tarea
- Dividir tareas complejas
- Materiales concretos y organizados



EXPOSICIONES Y PRESENTACIONES

- Guiones y apoyos visuales
- Ensayar previamente
- Permitir otros formatos
- Grupos pequeños o trabajo individual



ORGANIZACIÓN DE TAREAS

- Agendas visuales y temporizadores
- Anticipar cambios
- Dividir en pasos pequeños
- Refuerzo positivo por logros




METODOLOGÍAS EFECTIVAS

- Estructura y claridad
- Aprendizaje visual
- Trabajo por rutinas
- Intereses especiales
- Comunicación funcional
- Apoyos tecnológicos (cuando sea útil)



RECUERDA


Pequeños ajustes en la forma de enseñar pueden generar grandes cambios en la participación, el aprendizaje y el bienestar del alumnado TEA. 



DISLEXIA



ADAPTACIONES QUE MARCAN LA DIFERENCIA

Estrategias prácticas para favorecer la lectura, la escritura y la confianza en el aprendizaje. 



APOYOS VISUALES

Usar esquemas, mapas, reglas ortográficas y organizadores visuales para facilitar la comprensión.



LECTURA ACCESIBLE

Elegir textos adaptados al nivel lector y con tipografías claras, espaciamiento y formato adecuado.



INSTRUCCIONES CLARAS

Dar instrucciones breves, paso a paso, y comprobar que se han entendido.



USO DE TECNOLOGÍA

Aprovechar herramientas digitales como lectores de texto, correctores y dictado por voz.



REFUERZO POSITIVO

Valorar el esfuerzo y los logros para fortalecer la autoestima y la motivación.



TIEMPO Y PRÁCTICA

Ofrecer más tiempo en tareas de lectura y escritura y promover la práctica guiada.

ESTRATEGIAS QUE SÍ FUNCIONAN



EVALUACIONES

- Permitir formatos alternativos (oral, respuesta múltiple, etc.)
- Reducir la cantidad de lectura sin afectar los objetivos
- Dar más tiempo
- Evaluar el contenido, no la ortografía



ACTIVIDADES Y TRABAJOS

- Dividir tareas en pasos más pequeños
- Usar apoyos visuales y ejemplos
- Ofrecer plantillas y listas de control
- Permitir el uso de diccionarios y correctores



EXPOSICIONES Y PRESENTACIONES

- Apoyos visuales (diapositivas, pósteres)
- Guiones o esquemas previos
- Ensayos con apoyo
- Posibilidad de presentar en otros formatos



ORGANIZACIÓN DE TAREAS

- Organizar la información por colores o códigos
- Recordatorios visuales de pasos
- Metas pequeñas y alcanzables
- Rutinas estables




METODOLOGÍAS EFECTIVAS

- Enfoque multisensorial
- Aprendizaje basado en fortalezas
- Trabajo cooperativo
- Gamificación
- Enseñanza explícita y sistemática



RECUERDA


Con apoyos adecuados, el alumnado con dislexia puede desarrollar todo su potencial. La clave está en adaptar, acompañar y creer en sus capacidades. 



DISCALCULIA



ADAPTACIONES QUE MARCAN LA DIFERENCIA

Estrategias prácticas para facilitar la comprensión numérica, el cálculo y la confianza en el aprendizaje. 



APOYOS VISUALES Y MANIPULATIVOS

Usar materiales manipulativos, recta numérica, pictogramas y representaciones visuales para comprender mejor los conceptos.



ENSEÑANZA PASO A PASO

Presentar los contenidos de forma gradual y secuenciada, asegurando que cada paso esté comprendido antes de avanzar.



INSTRUCCIONES CLARAS Y CONCRETAS

Dar indicaciones breves, con ejemplos y apoyos visuales. Comprobar la comprensión con frecuencia.



CONEXIONES CON LA VIDA REAL

Relacionar las matemáticas con situaciones cotidianas y significativas para darles sentido y funcionalidad.



REFUERZO POSITIVO Y AUTOESTIMA

Valorar el esfuerzo y los pequeños logros para reducir la frustración y aumentar la motivación.



TIEMPO ADICIONAL Y REDUCCIÓN DE CARGA

Ofrecer más tiempo para resolver tareas y reducir la cantidad de ejercicios, priorizando la calidad.

ESTRATEGIAS QUE SÍ FUNCIONAN



EVALUACIONES

- Adaptar la extensión y el formato.
- Permitir el uso de apoyos visuales o manipulativos.
- Evaluar procesos, no solo resultados.
- Ofrecer tiempo adicional.



ACTIVIDADES Y TRABAJOS

- Dividir en pasos más pequeños.
- Usar ejemplos guiados y resueltos.
- Proponer problemas contextualizados.
- Priorizar la comprensión antes que la velocidad.



EXPOSICIONES Y PRESENTACIONES

- Usar apoyos visuales (gráficos, esquemas, tablas).
- Permitir el uso de notas o guiones.
- Presentaciones orales en lugar de escritas, si es necesario.



ORGANIZACIÓN DE TAREAS

- Secuenciar las tareas de lo simple a lo complejo.
- Usar recordatorios visuales de pasos y fórmulas.
- Establecer metas cortas y alcanzables.
- Rutinas y estructura constantes.




METODOLOGÍAS EFECTIVAS

- Aprendizaje basado en la práctica.
- Uso de juegos y gamificación.
- Trabajo cooperativo por roles.
- Enseñanza multisensorial (ver, tocar, hacer, escuchar).




RECUERDA

Con las adaptaciones adecuadas, el alumnado con discalculia puede comprender, avanzar y disfrutar de las matemáticas. La paciencia, la práctica y la confianza marcan la diferencia. 



DISGRAFÍA

ADAPTACIONES QUE MARCAN LA DIFERENCIA

Estrategias prácticas para favorecer la escritura,
la expresión y la autoestima en el aula. 



APOYOS PARA LA ESCRITURA

Proporcionar herramientas y recursos que faciliten el trazo y la producción escrita.



INSTRUCCIONES CLARAS Y POR ETAPAS

Dar indicaciones breves y secuenciadas, acompañadas de ejemplos visuales y modelado cuando sea necesario.



ADAPTAR LA DEMANDA DE ESCRITURA

Reducir la cantidad de escritura manual y priorizar el contenido sobre la forma.



USO DE TECNOLOGÍA COMO ALIADA

Permitir el uso de teclado, dictado por voz y otros recursos digitales para expresar ideas.



REFUERZO POSITIVO Y MOTIVACIÓN

Reconocer el esfuerzo y los avances, fomentando la confianza y una actitud positiva.



CUIDAR LA POSTURA Y EL ENTORNO

Favorecer una postura adecuada, materiales ergonómicos y un entorno tranquilo y sin distracciones.

ESTRATEGIAS QUE SÍ FUNCIONAN



EVALUACIONES

- Permitir respuestas orales o escritas con apoyo tecnológico.
- Valorar el contenido por encima de la presentación.
- Dar más tiempo para completar las tareas.
- Usar rúbricas claras y adaptadas.



ACTIVIDADES Y TRABAJOS

- Reducir la cantidad de escritura.
- Usar organizadores gráficos y esquemas.
- Proporcionar plantillas y formatos con apoyo visual.
- Permitir combinación de texto + dibujo o mapas mentales.



EXPOSICIONES Y PRESENTACIONES

- Ofrecer la opción de presentar oralmente o con apoyo visual.
- Permitir el uso de diapositivas, pósters o videos.
- Preparar con antelación guiones o esquemas.



ORGANIZACIÓN DE TAREAS

- Dividir las tareas en pasos pequeños.
- Usar listas de verificación visuales.
- Establecer metas cortas y alcanzables.
- Revisar y planificar juntos.




METODOLOGÍAS EFECTIVAS

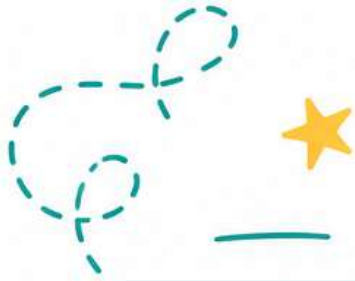
- Aprendizaje multisensorial (ver, hacer, decir).
- Enseñanza explícita del trazo y la caligrafía.
- Modelado y práctica guiada con feedback.
- Trabajo cooperativo y tutoría entre iguales.
- Juegos y actividades motrices finas.



RECUERDA

Con las adaptaciones adecuadas, el alumnado con disgrafía puede comunicarse con claridad, desarrollar su potencial y ganar confianza en sí mismo. 






TDL

(Trastorno Específico del Lenguaje)



ADAPTACIONES QUE MARCAN LA DIFERENCIA

Estrategias prácticas para favorecer la comunicación, la comprensión y la expresión en el aula. 



APOYOS VISUALES PARA COMUNICARSE

Usar pictogramas, gestos, imágenes y mapas conceptuales para facilitar la comprensión y la expresión.



INSTRUCCIONES CLARAS Y SIMPLES

Dar mensajes breves, estructurados y acompañados de ejemplos para mejorar la comprensión.



TIEMPO PARA PROCESAR Y RESPONDER

Ofrecer más tiempo para entender y responder; evitar interrupciones y dar turnos de palabra.



ENRIQUECER EL LENGUAJE

Modelar vocabulario nuevo, reformular frases y ampliar sus respuestas sin corregir de forma negativa.



CONTEXTOS SIGNIFICATIVOS Y RUTINAS

Usar situaciones reales, rutinas predecibles y temas de interés para facilitar la comunicación funcional.



FOMENTAR LA INTERACCIÓN Y LA PARTICIPACIÓN

Promover juegos, diálogos guiados y trabajo en pequeños grupos para practicar el lenguaje de manera natural.

ESTRATEGIAS QUE SÍ FUNCIONAN



EVALUACIONES

- Adaptar el lenguaje de enunciados.
- Valorar la comprensión a través de apoyos.
- Permitir respuestas orales o combinadas.
- Evaluar el progreso individual, no la rapidez.



ACTIVIDADES Y TRABAJOS

- Usar apoyos visuales y esquemas.
- Diccionarios visuales y bancos de palabras.
- Completar frases, organizadores gráficos y secuencias.
- Proyectos orales con apoyo de imágenes.



EXPOSICIONES Y PRESENTACIONES

- Permitir apoyos visuales o guiones breves.
- Presentaciones en pareja o grupos pequeños.
- Ensayos previos y práctica guiada.
- Feedback positivo y específico.



ORGANIZACIÓN DE TAREAS

- Dividir instrucciones en pasos cortos.
- Usar rutinas visuales y recordatorios.
- Anticipar vocabulario clave antes de nuevas actividades.
- Metas pequeñas y alcanzables.




METODOLOGÍAS EFECTIVAS

- Aprendizaje basado en la comunicación.
- Trabajo cooperativo y juegos de roles.
- Modelado, expansión y reformulación.
- Apoyos tecnológicos (autocorrectores, pictos, aplicaciones de lenguaje).



RECUERDA

Con adaptaciones adecuadas, cada alumno y alumna con TDL puede expresar sus ideas, comprender mejor el mundo que le rodea y participar con seguridad en el aula. 


Actividades de Infantil y Primaria



RETRASO MADURATIVO



ADAPTACIONES QUE MARCAN LA DIFERENCIA

Estrategias prácticas para acompañar su desarrollo, potenciar sus capacidades y favorecer su autonomía. 



RUTINAS Y ANTICIPACIÓN

Establecer rutinas claras y previsibles, anticipando las actividades con apoyos visuales.



INSTRUCCIONES SIMPLES Y GRADUADAS

Dar instrucciones breves, claras y paso a paso, asegurando la comprensión antes de avanzar.



APOYOS VISUALES Y MATERIALES CONCRETOS

Utilizar imágenes, objetos reales y manipulativos para facilitar la comprensión y el aprendizaje.



APRENDIZAJE SIGNIFICATIVO Y FUNCIONAL

Relacionar los contenidos con su vida diaria, intereses y experiencias para darles sentido y utilidad.



REFUERZO POSITIVO Y AUTOESTIMA

Reconocer sus logros y avances para aumentar su confianza, motivación y seguridad.



TIEMPO Y ACOMPAÑAMIENTO INDIVIDUALIZADO

Ofrecer más tiempo para procesar, realizar tareas y aprender, con un acompañamiento cercano y constante.

ESTRATEGIAS QUE SÍ FUNCIONAN



EVALUACIONES

- Adaptar el formato y la extensión.
- Permitir respuesta oral o con apoyos.
- Evaluar el progreso individual, no la rapidez.
- Centrar la evaluación en los objetivos prioritarios.



ACTIVIDADES Y TRABAJOS

- Dividir tareas en pasos pequeños.
- Usar ejemplos guiados y modelado.
- Proponer actividades prácticas y manipulativas.
- Ajustar la complejidad según su nivel de desarrollo.



EXPOSICIONES Y PRESENTACIONES

- Permitir presentaciones orales breves o con apoyos.
- Usar recursos visuales (imágenes, carteles, maquetas).
- Dar guiones o esquemas previos.
- Practicar previamente en un entorno seguro.



ORGANIZACIÓN DE TAREAS

- Establecer horarios visuales.
- Usar recordatorios y señales visuales.
- Priorizar lo esencial y evitar sobrecarga.
- Crear rutinas de inicio, desarrollo y cierre.



METODOLOGÍAS EFECTIVAS

- Aprendizaje basado en experiencias y juegos.
- Trabajo cooperativo en pequeños grupos.
- Enseñanza explícita y modelado constante.
- Uso de refuerzos visuales y materiales concretos.



RECUERDA

Cada niño y niña tiene su propio ritmo de desarrollo. Con paciencia, comprensión y apoyos adecuados, pueden alcanzar su máximo potencial. 