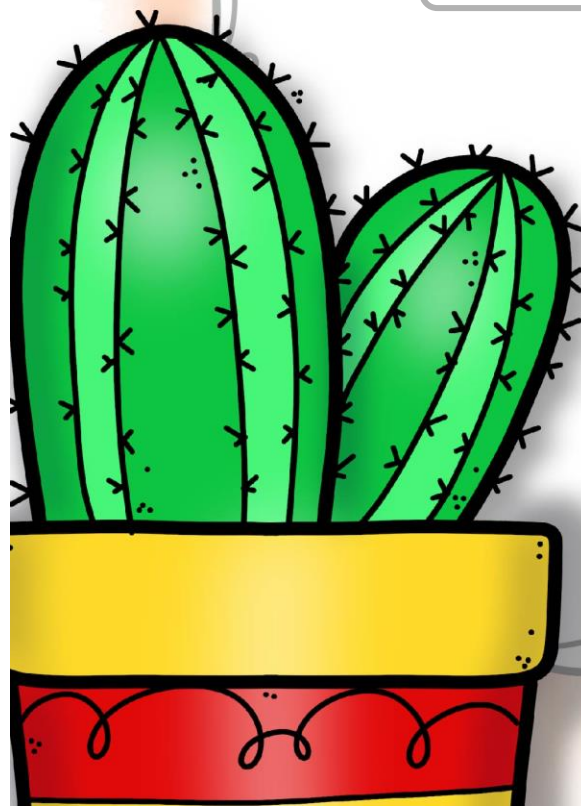


AGUDAS

--	--	--	--

La sílaba tónica está en el último lugar.

Lleva tilde si la palabra termina en vocal, n o s.



LLANAS

--	--	--	--

La sílaba tónica está en el penúltimo lugar.

Lleva tilde si la palabra **no** termina en vocal, n o s.



ESDRÚJULAS

--	--	--	--

La sílaba tónica está en el antepenúltimo lugar.

Todas llevan tilde.

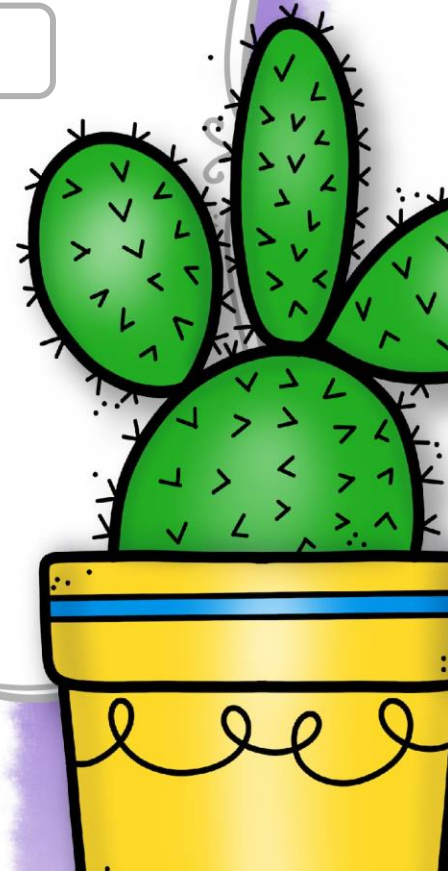


SOBREESDRÚJULAS

--	--	--	--

La sílaba tónica está antes del antepenúltimo lugar.

Todas llevan tildes.



Créditos y normas de uso



Actividades
de
Infantil y Primaria



Agradezco la confianza e interés en estas actividades que fueron creadas con mucho cariño y dedicación. Espero sinceramente que estos materiales les ayuden y que impacten en el aprendizaje de los alumnos y alumnas jugando, creando e innovando.

Todos los derechos reservados por [Actividades de Infantil y Primaria](#). Queda prohibido distribuir, reproducir o vender este material por cualquier medio ya sea electrónicamente o de manera impresa, así como reclamarlo como propio e intentar modificar o quitar avisos de copyright, logos o marcas de agua ya que se encuentra protegido por los derechos de autor. El incumplimiento es una violación a la Ley de los Derechos de Autor y tendrá consecuencias legales.

©opyright

SÍGUENOS



@adeiyp



Actividades de Infantil y
Primaria

Suscríbete en <https://www.actividadesdeinfantilyprimaria.com/>

Créditos

