

Palabras al revés

MÁS FONOAUDIOLÓGÍA



"CA - FO"

¿Qué palabra es?



A



GORRO

B



FOCA

C



PERA

Palabras al revés

MÁS FONOAUDIOLÓGÍA



"CA - MOS"



¿Qué palabra es?

A



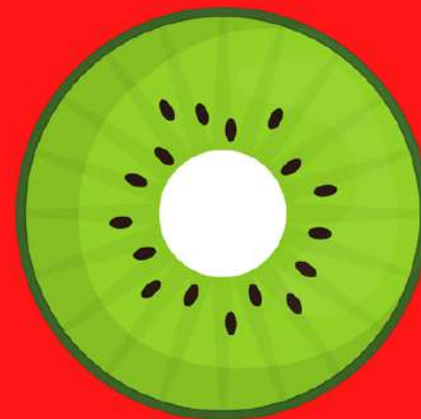
MOSCA

B



CAMIÓN

C



KIWI

Palabras al revés

MÁS FONOAUDIOLÓGÍA



"CA - BO"

¿Qué palabra es?



A



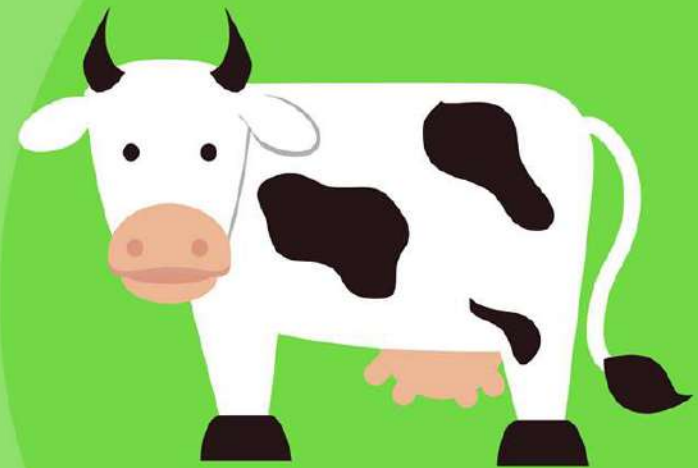
FOCA

B



BOCA

C



VACA

Palabras al revés

MÁS FONOAUDIOLÓGÍA



"BRA-CE"

¿Qué palabra es?



A



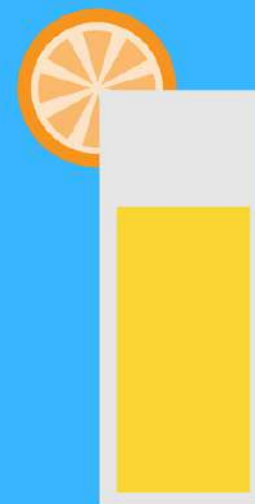
CEBRA

B



BRAZO

C



JUGO

Palabras al revés

MÁS FONOAUDIOLÓGÍA

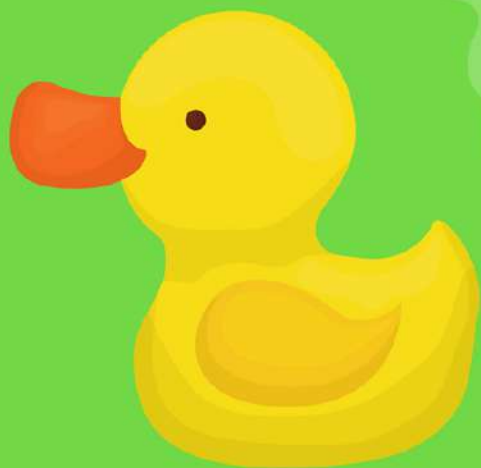


"TA - BO"

¿Qué palabra es?



A



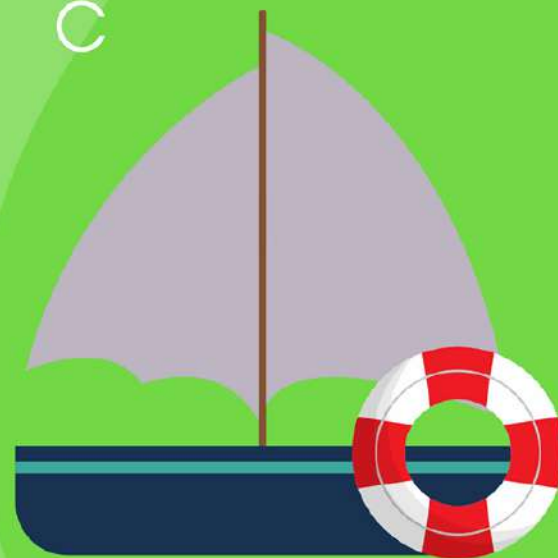
PATO

B



BOTA

C



BOTE

Palabras al revés

MÁS FONOAUDIOLÓGÍA



"MIÓN - CA"



¿Qué palabra es?

A



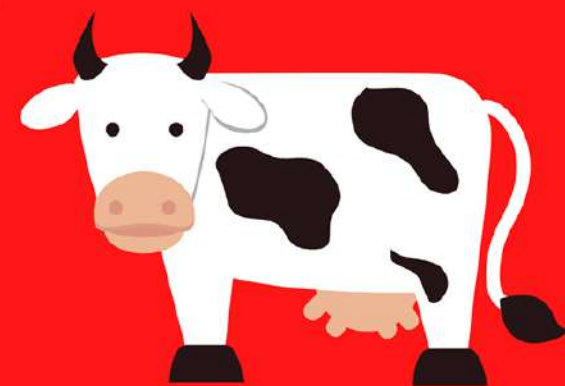
TRACTOR

B



CAMIÓN

C



VACA

Palabras al revés

MÁS FONOAUDIOLOGÍA



"PO -PUL"

¿Qué palabra es?



A



PERRO

B



PULPO

C



PIÑA

Palabras al revés

MÁS FONOAUDIOLÓGÍA



"TÓN-RA"



¿Qué palabra es?

A



F O C O

B



L E Ó N

C



R A T Ó N

Palabras al revés

MÁS FONOAUDIOLÓGÍA



"ÑA - PI"

¿Qué palabra es?

A



JUGO

B



NIÑA

C



PIÑA

Palabras al revés

MÁS FONOAUDIOLÓGÍA



"DO - DA"

¿Qué palabra es?



A



D A D O

B



T O R O

C



D E D O

Palabras al revés

MÁS FONOAUDIOLÓGÍA



"MÓN - LI"

¿Qué palabra es?



A



LIMÓN

B



LIBRO

C



MONO

Palabras al revés

MÁS FONOAUDIOLÓGÍA

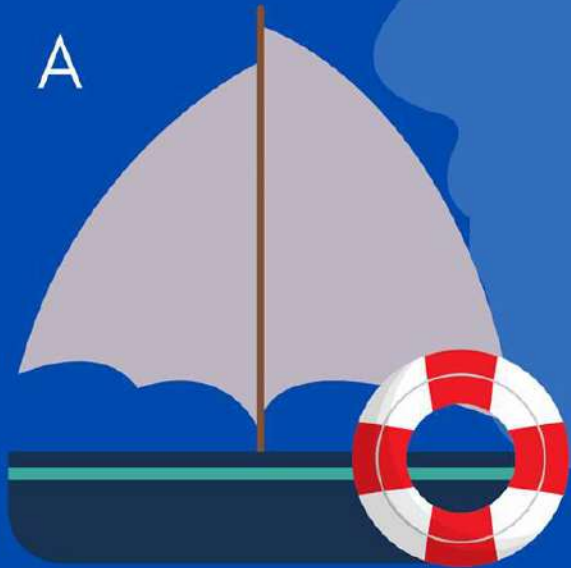


"TE - BO"

¿Qué palabra es?



A



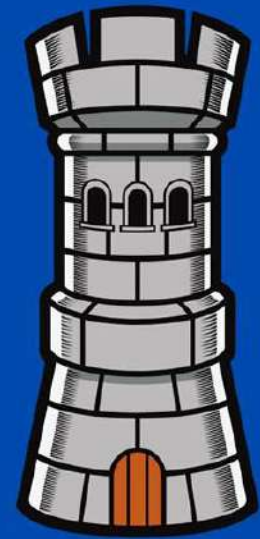
BOTE

B



PULPO

C



TORRE

Palabras al revés

MÁS FONOAUDIOLÓGÍA



"VO - PA"

¿Qué palabra es?



A



RANA

B



PAVO

C



FOCA