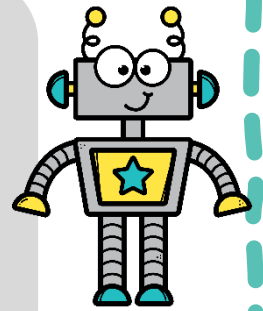


Para calcular el mínimo común múltiplo (m.c.m.) de varios números:

- Descomponemos cada número en factores primos.
- Tomamos los factores comunes y no comunes, elevados a la mayor potencia; y los multiplicamos.



*Ejemplo:*

$$\begin{array}{r|l} 12 & 2 \\ 6 & 2 \\ 3 & 3 \\ 1 & \end{array}$$

$$\begin{array}{r|l} 8 & 2 \\ 4 & 2 \\ 2 & 2 \\ 1 & \end{array}$$

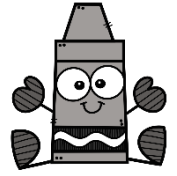
$$12 = 2^2 \times 3$$

$$8 = 2^3$$

$$\text{m.c.m.}(12, 8) = 2^3 \times 3 = 8 \times 3 = 24$$

- Ahora es tu turno, calcula:
- m.c.m. ( 30, 45)
  
- m.c.m. ( 48, 56)

- Colorea la opción correcta:



60

m.c.m. (18, 30)

m.c.m. (12, 20)

m.c.m. (10, 15)

42

m.c.m. (3, 14)

m.c.m. (2, 18)

m.c.m. (6, 9)

143

m.c.m. (12, 25)

m.c.m. (9, 14)

m.c.m. (11, 13)

96

m.c.m. (14, 20)

m.c.m. (8, 16)

m.c.m. (12, 32)

150

m.c.m. (15, 50)

m.c.m. (30, 45)

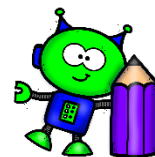
m.c.m. (25, 100)

45

m.c.m. (9, 15)

m.c.m. (7, 13)

m.c.m. (11, 15)



▪ Empareja con una flecha:

m.c.m. (7, 11)

75

m.c.m. (15, 25)

24

m.c.m. (20, 30)

50

m.c.m. (8, 12)

77

m.c.m. (10, 25)

42

m.c.m. (9, 21)

60

m.c.m. (6, 14)

63

- Elige el resultado correcto:



m.c.m. (16, 20)

60

80

90



m.c.m. (3, 25)

45

65

75



m.c.m. (21, 12)

84

24

46



m.c.m. (6, 13)

59

78

61



m.c.m. (7, 15)

105

93

87