

Identifica los mínimos común múltiplos erróneos, para ello comprueba si son correctos o no, e indícalo.

$$\text{m.c.m.} (12 , 8) = 24$$



$$\text{m.c.m.} (5 , 9) = 55$$



$$\text{m.c.m.} (8 , 10) = 80$$



$$\text{m.c.m.} (7 , 12) = 84$$

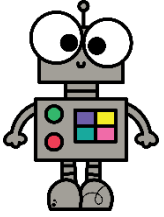


$$\text{m.c.m.} (3 , 11) = 33$$



$$\text{m.c.m.} (4 , 20) = 40$$





Identifica los mínimos común múltiplos erróneos, para ello comprueba si son correctos o no, e indícalo.

$$\text{m.c.m.} (11 , 19) = 209$$



$$\text{m.c.m.} (6 , 18) = 18$$



$$\text{m.c.m.} (10 , 20) = 20$$



$$\text{m.c.m.} (8 , 9) = 90$$

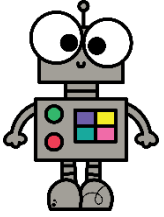


$$\text{m.c.m.} (12 , 16) = 54$$



$$\text{m.c.m.} (7 , 13) = 91$$





Identifica los mínimos común múltiplos erróneos, para ello comprueba si son correctos o no, e indícalo.

$$\text{m.c.m.} (16 , 24) = 38$$



$$\text{m.c.m.} (40 , 15) = 120$$



$$\text{m.c.m.} (20 , 12) = 60$$



$$\text{m.c.m.} (36 , 42) = 242$$

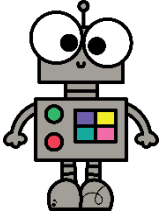


$$\text{m.c.m.} (19 , 21) = 379$$



$$\text{m.c.m.} (14 , 30) = 210$$





Identifica los mínimos común múltiplos erróneos, para ello comprueba si son correctos o no, e indícalo.

$$\text{m.c.m.} (15 , 25) = 75$$



$$\text{m.c.m.} (16 , 22) = 176$$



$$\text{m.c.m.} (8 , 30) = 150$$



$$\text{m.c.m.} (17 , 22) = 354$$



$$\text{m.c.m.} (14 , 20) = 140$$



$$\text{m.c.m.} (16 , 52) = 208$$

