

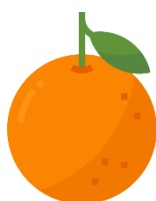
Señala la terminación correcta



- aso
- ato
- eto



- illa
- ita
- illo



- eja
- aza
- aja



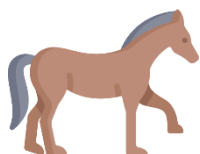
- ono
- eno
- ino



- eña
- iña
- uña



- esa
- isa
- usa

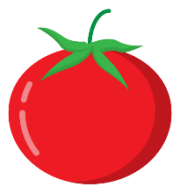


- ello
- allo
- illo



- ita
- ota
- eta

Señala la terminación correcta



- eta

- ate

- ote



- ajo

- ijo

- ejo



- eso

- uso

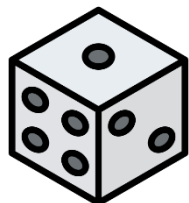
- iso



- elo

- ago

- alo



- ado

- edo

- abo



- aja

- eja

- ija



- ello

- allo

- illo



- aza

- ama

- ana



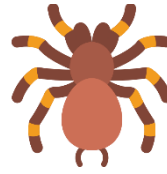
Señala la terminación correcta



- eta

- ate

- ita



- ana

- aña

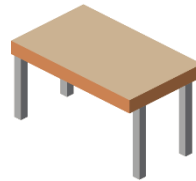
- ara



- oja

- ajo

- eja



- esa

- era

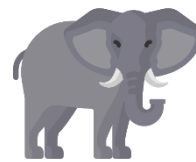
- isa



- ina

- ona

- ena



- enta

- ante

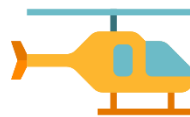
- inta



- iño

- illo

- ito



- aro

- oro

- ero

