

Señala la frase correcta:



La puerta está cerrada.

La puerta está abierta.



La niña escucha música.

La niña ve la televisión.



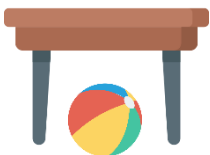
El bombero apaga el incendio.

El médico apaga el incendio.



El bebé está llorando.

El bebé está sonriendo.



Hay una pelota encima de la mesa.

Hay una pelota debajo de la mesa.

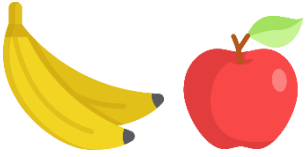


Señala la frase correcta:



El perro es más grande que el gato.

El gato es más grande que el perro.



Hay dos manzanas y un plátano.

Hay dos plátanos y una manzana.



El niño lleva una gorra roja y blanca.

El niño lleva una gorra roja y azul.



La farola está entre el árbol y la casa.

El árbol está entre la farola y la casa.

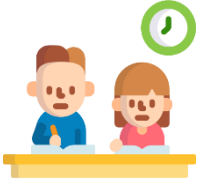


La mujer toma el sol sentada.

La mujer toma el sol tumbada.



Señala la frase correcta:



Los niños están en clase.

Los niños están el parque.



Es de día.

Es de noche.



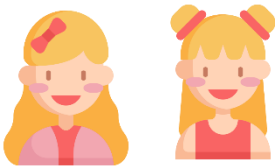
Trabaja en un hospital

Trabaja en un supermercado.



El niño toca la flauta.

El niño toca la guitarra.



Las niñas son rubias.

La niña es rubia.

