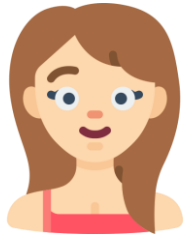




Adivina a qué se dedican las siguientes personas a través de las pistas:



Hospital

Bata blanca

Consulta



Colegio

Clases

Pizarra



Tractor

Granja

Huerto



Adivina a qué se dedican las siguientes personas a través de las pistas:



Viajes

Avión

Control



Comisaría

Uniforme

Esposas



Cámara

Reportaje

Estudio



Adivina a qué se dedican las siguientes personas a través de las pistas:



Clínica

Empastes

Muelas



Secador

Tinte

Peinados



Bandeja

Bar

Cuenta



Adivina a qué se dedican las siguientes personas a través de las pistas:



Cocina

Menú

Restaurante



Caja registradora

Supermercado

Ticket



Incendio

Manguera

Camión



Adivina a qué se dedican las siguientes personas a través de las pistas:



Juzgado

Toga

Justicia



Taller

Herramientas

Mono



Cartas

Paquetes

Domicilio