

Une los dos dibujos de tal forma que siga la serie numérica 1-16



	1	2	3	4	9	
	→	1	6	5	6	
7	3	4	2	5	8	7
6	9	11	6	4	9	7
9	13	14	12	11	10	5
10	19	12	13	2	1	0
8	9	9	14	17	11	2
3	2	18	15	9		
1	5	17	16	→		



Une los dos dibujos de tal forma que siga la serie numérica 1-16



		9	11	5	9	0
		→	1	2	3	4
3	2	4	8	3	6	5
8	9	11	6	5	7	8
5	7	0	10	9	8	5
6	9	9	11	14	15	0
3	7	10	12	13	11	12
7	3	16	15	14		
14	13	11	16	→		



Une los dos dibujos de tal forma que siga la serie numérica 1-16



		1	2	3	6	5
		↑	3	2	7	6
9	7	6	4	5	10	9
10	12	14	10	6	9	8
16	13	9	8	7	16	18
18	0	8	9	12	17	19
5	7	11	10	11	14	13
20	13	12	15	16		
12	15	13	14	↓		



Une los dos dibujos de tal forma que siga la serie numérica 1-16



		1	3	3	4	5
		→	1	2	7	6
4	2	9	5	6	6	7
3	11	12	10	10	9	8
17	12	3	12	11	14	18
8	3	5	14	12	13	19
15	7	10	16	15	14	17
17	13	12	11	16		
14	13	10	12	→		



Une los dos dibujos de tal forma que siga la serie numérica 1-16



		2	1	5	7	9	
		↓	1	2	9	8	
4	2	1	15	8	0	4	
3	3	6	19	16	9	8	
5	4	3	11	17	16	18	
8	5	6	14	12	15	16	
15	7	7	12	13	14	↓	
11	10	8	11	10			
17	12	9	10	12			



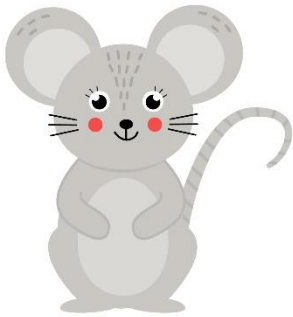
Une los dos dibujos de tal forma que siga la serie numérica 1-16



		2	3	4	7	5	
		↓	1	2	9	6	
3	2	1	4	6	7	9	
4	9	8	6	10	9	18	
5	6	3	7	11	17	19	
8	7	5	14	16	13	17	
15	8	9	14	15	14	16	
17	12	10	13	16			
14	13	11	12	↓			



Une los dos dibujos de tal forma que siga la serie numérica 1-16



		1	2	3	7	8
		↑	3	2	9	7
4	2	5	4	4	0	1
13	17	6	16	17	9	3
18	12	7	8	9	10	17
7	3	15	14	12	11	16
10	7	16	14	13	12	17
14	13	12	15	17		
12	13	10	16	→		



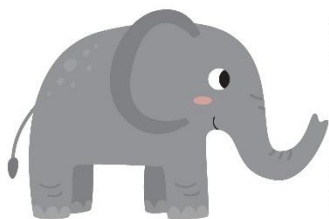
Une los dos dibujos de tal forma que siga la serie numérica 1-16



		1	2	6	9	8
		↑	3	4	2	7
5	2	9	5	5	3	9
4	10	13	9	6	5	6
7	12	9	8	7	18	12
9	3	10	11	13	14	17
2	6	11	14	15	16	19
10	13	12	13	16		
11	15	14	17	→		



Une los dos dibujos de tal forma que siga la serie numérica 1-16



	7	5	2	1	4	
	→	1	3	7	9	
11	9	5	2	7	6	8
13	6	4	3	11	9	5
10	12	5	17	13	14	19
15	7	6	15	17	13	11
16	8	13	14	18	16	14
10	9	12	15	21		
20	10	11	16	→		



Une los dos dibujos de tal forma que siga la serie numérica 1-16



		1	0	3	5	4
		↓	1	2	8	7
3	2	1	5	3	4	0
4	7	3	10	11	9	8
5	6	7	18	10	13	19
8	10	8	9	15	12	17
9	15	11	10	18	11	16
18	13	12	11	16		
17	14	15	16	→		

