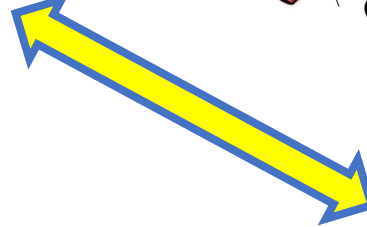


COMPRESIÓN LECTORA A TRAVÉS DE DIBUJOS



Puede volar

UNE CADA FRASE CON SU DIBUJO CORRESPONDIENTE

Es de madera



Puede volar

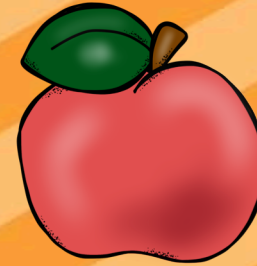


Es un animal



UNE CADA FRASE CON SU DIBUJO CORRESPONDIENTE

Es una fruta



Es un vehículo



Es un animal

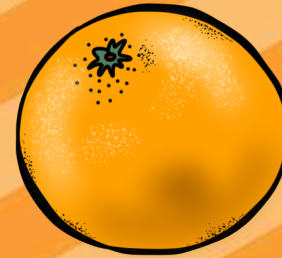


UNE CADA FRASE CON SU DIBUJO CORRESPONDIENTE

Da mucho miedo



Se usa cuando llueve



Es una fruta



UNE CADA FRASE CON SU DIBUJO CORRESPONDIENTE

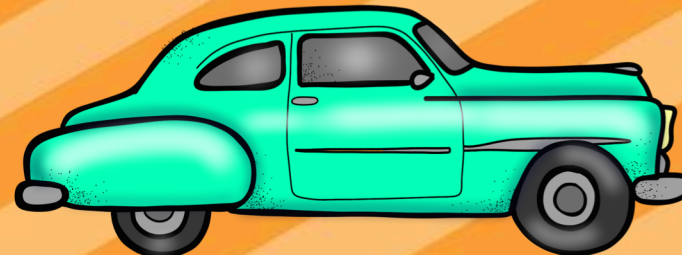
Se utiliza para peinar el pelo



Es una prenda de ropa



Tiene cuatro ruedas



UNE CADA FRASE CON SU DIBUJO CORRESPONDIENTE

Fabrica miel



Se utiliza cuando hace frío



Va en barco y busca tesoros



UNE CADA FRASE CON SU DIBUJO CORRESPONDIENTE

Vive en el mar



Se cae de los arboles en otoño

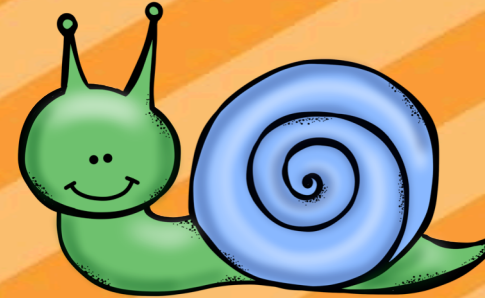


Apaga fuegos



UNE CADA FRASE CON SU DIBUJO CORRESPONDIENTE

Se pone cuando hace frío



Es un animal



Es una fruta



UNE CADA FRASE CON SU DIBUJO CORRESPONDIENTE

Es una verdura naranja

Sirve para viajar y va por el cielo

Se utilizas para dormir



UNE CADA FRASE CON SU DIBUJO CORRESPONDIENTE

Tiene un cuello muy largo



Trabaja en el circo



Cenicienta perdió uno



UNE CADA FRASE CON SU DIBUJO CORRESPONDIENTE

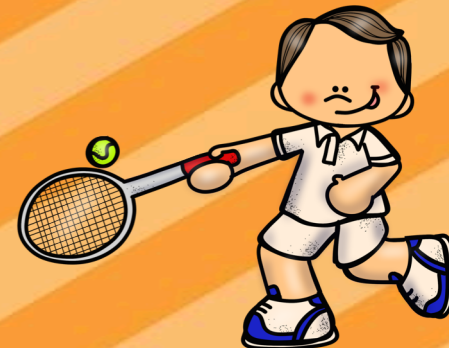
Se pone en la cabeza



Donde viven las princesas

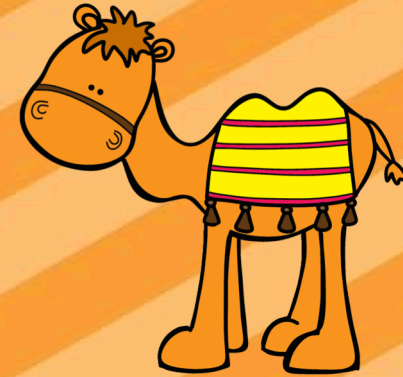


Es un deporte



UNE CADA FRASE CON SU DIBUJO CORRESPONDIENTE

Vive en el desierto



Se utiliza para comer



La bruja se la dio a Blancanieves

