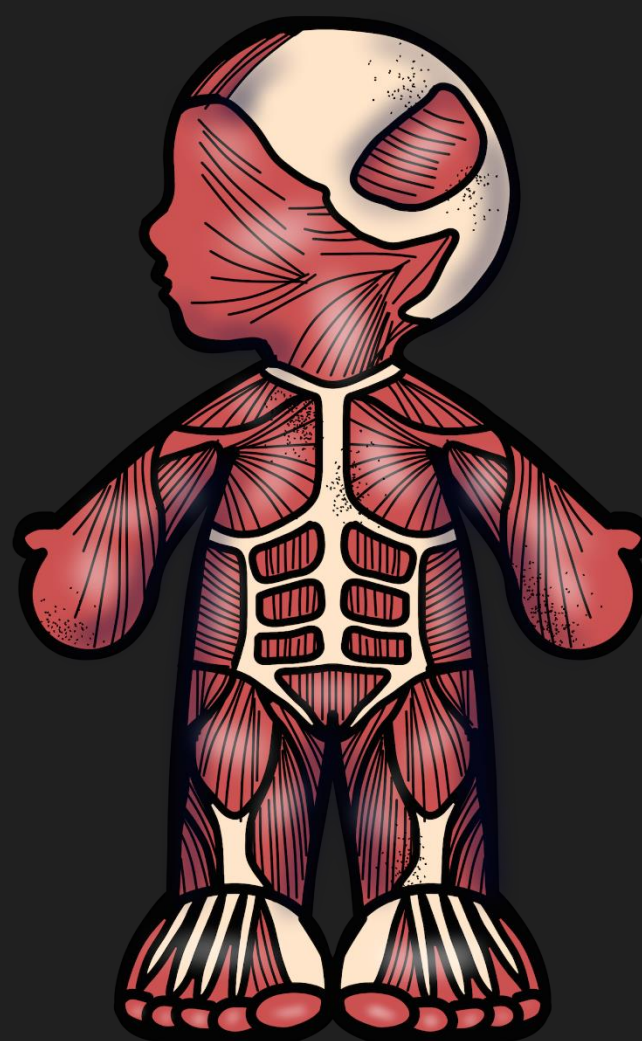
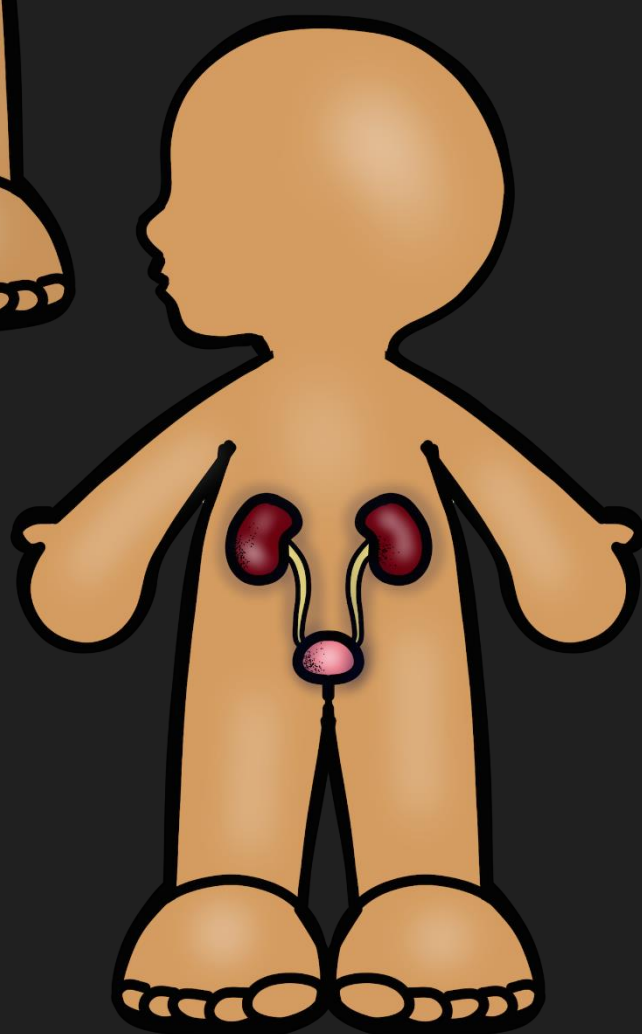
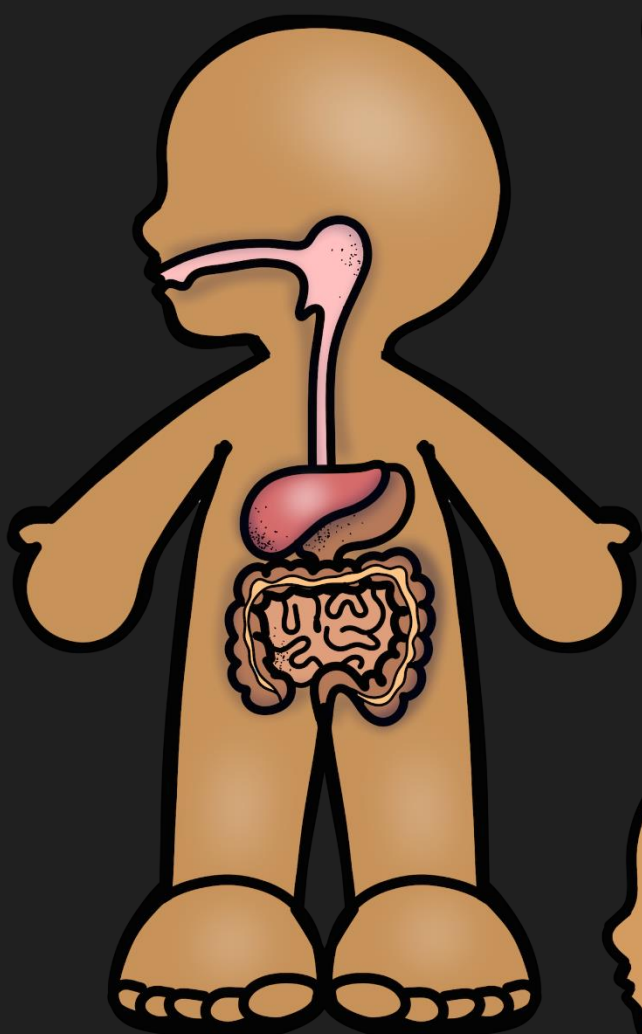
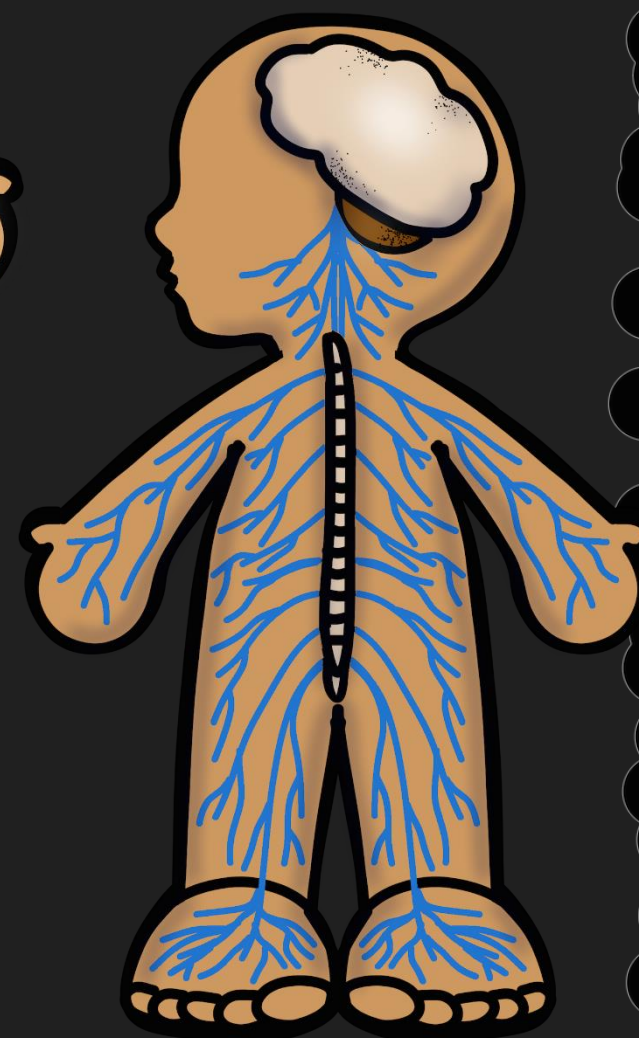
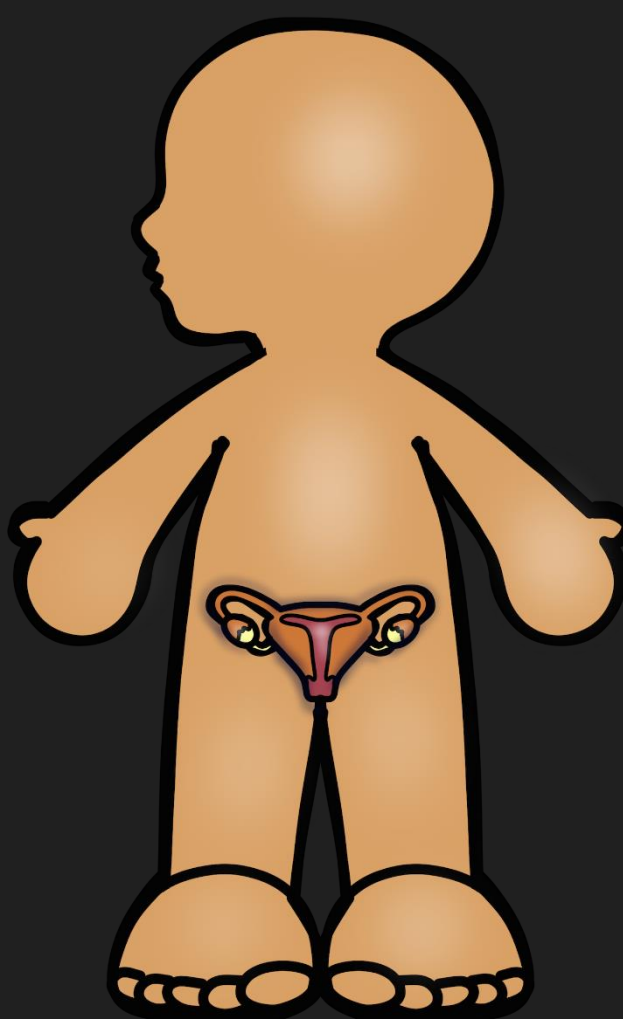
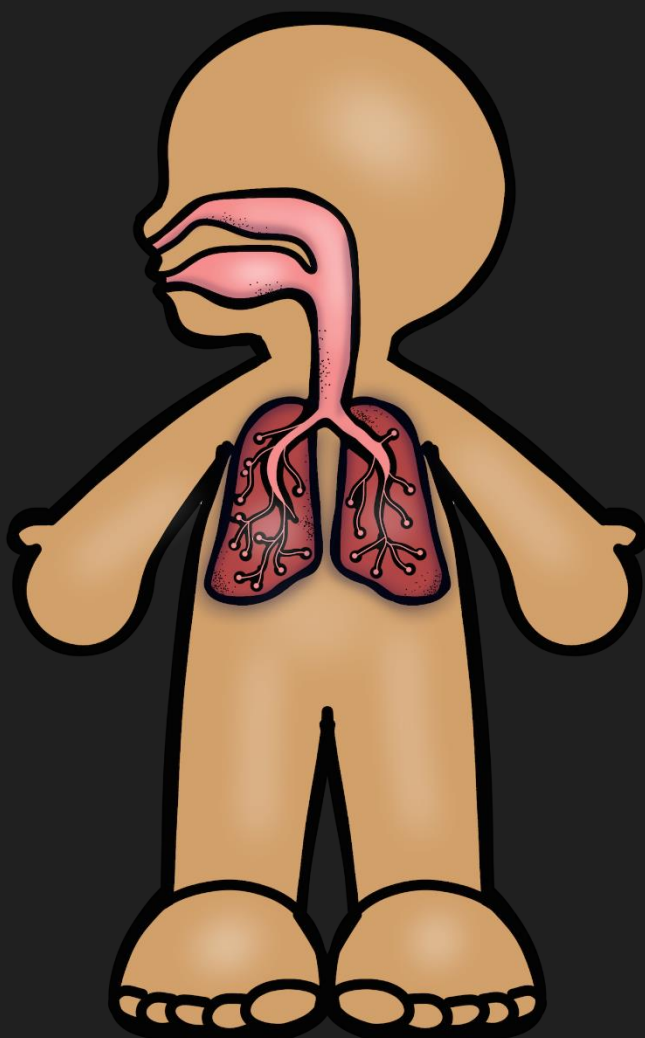
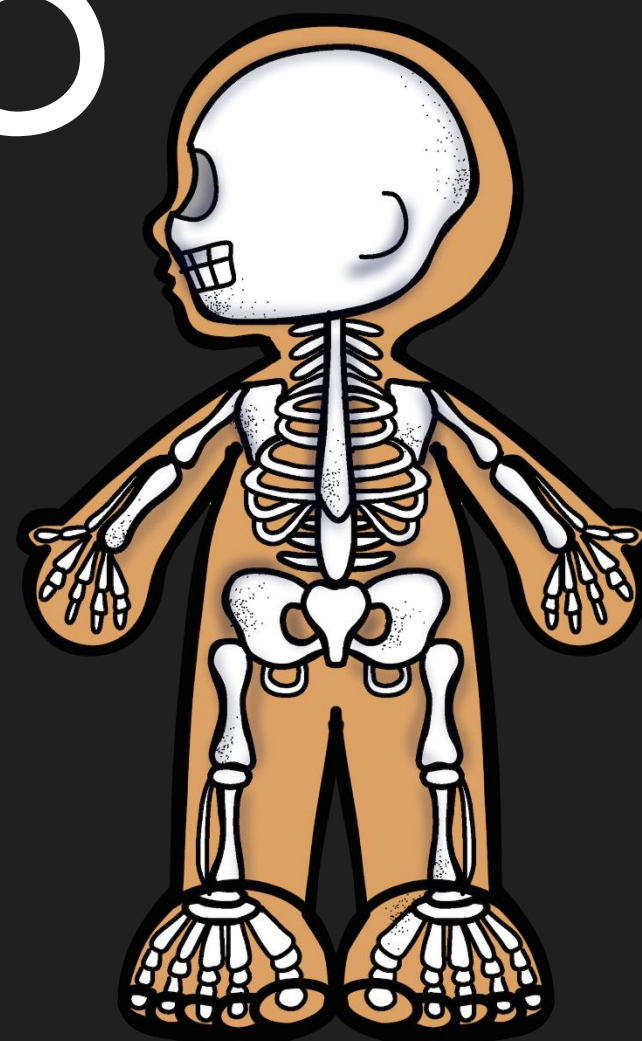
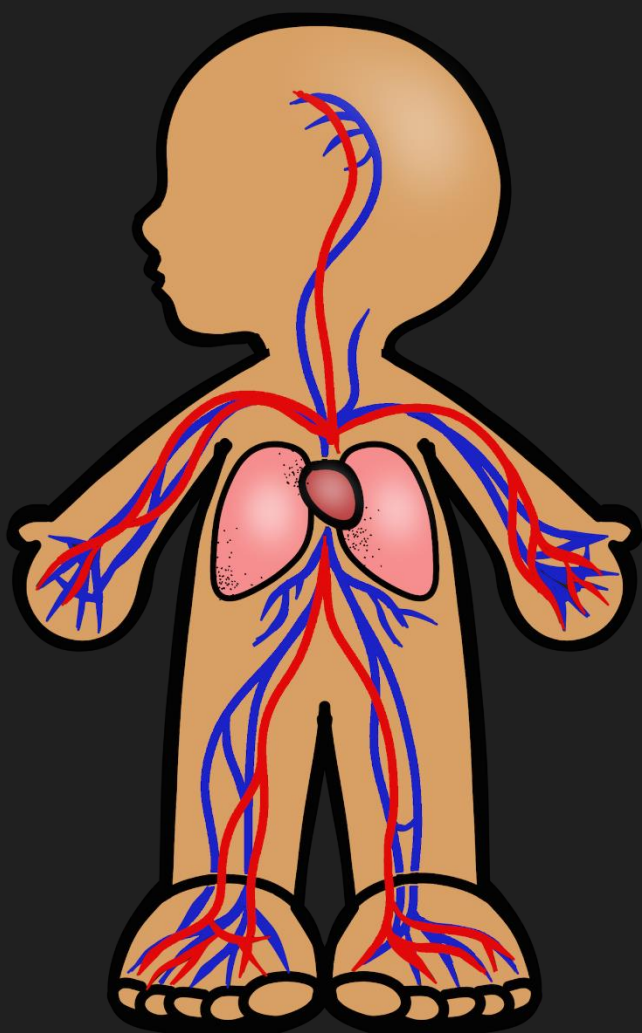
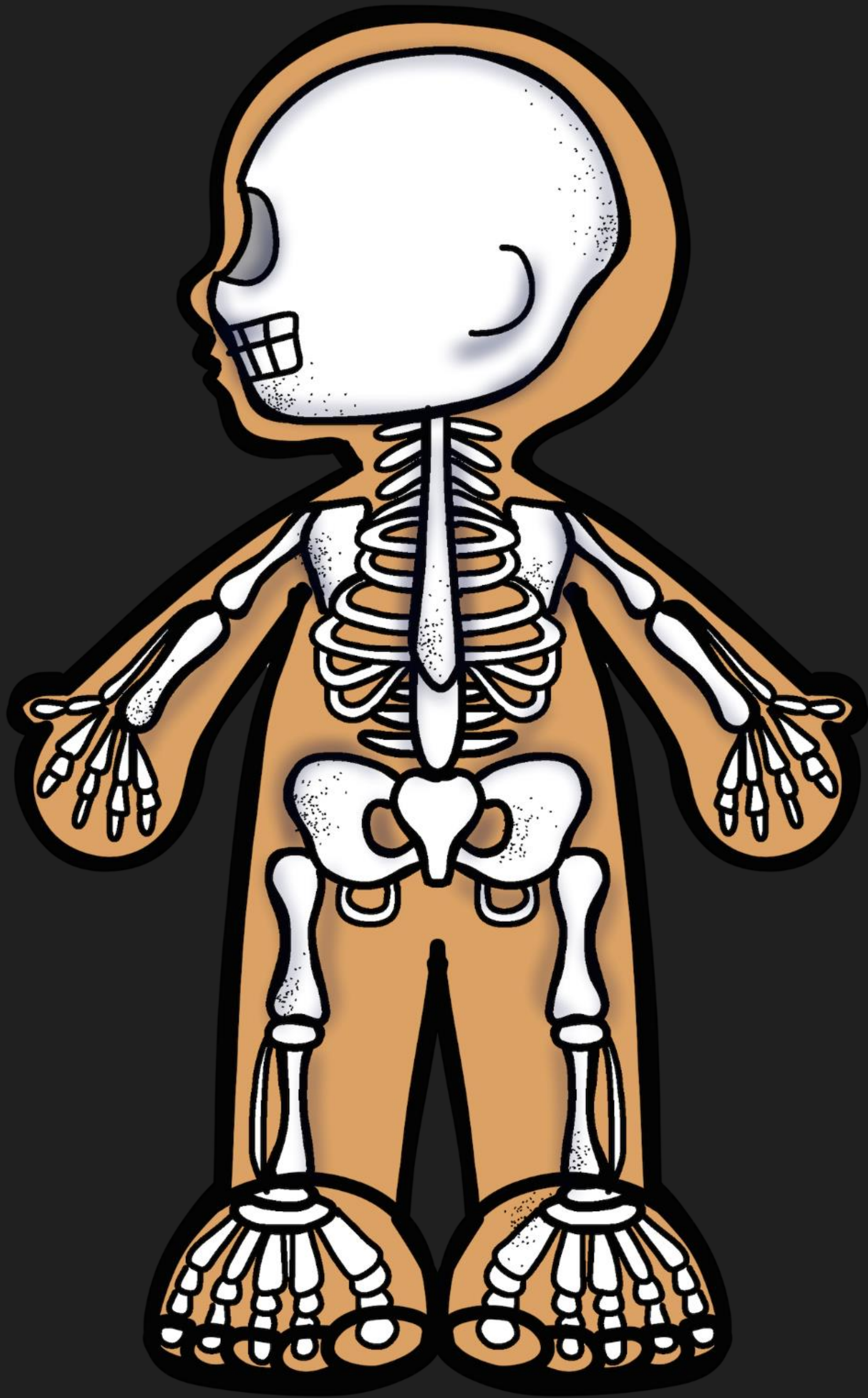


# EL CUERPO HUMANO



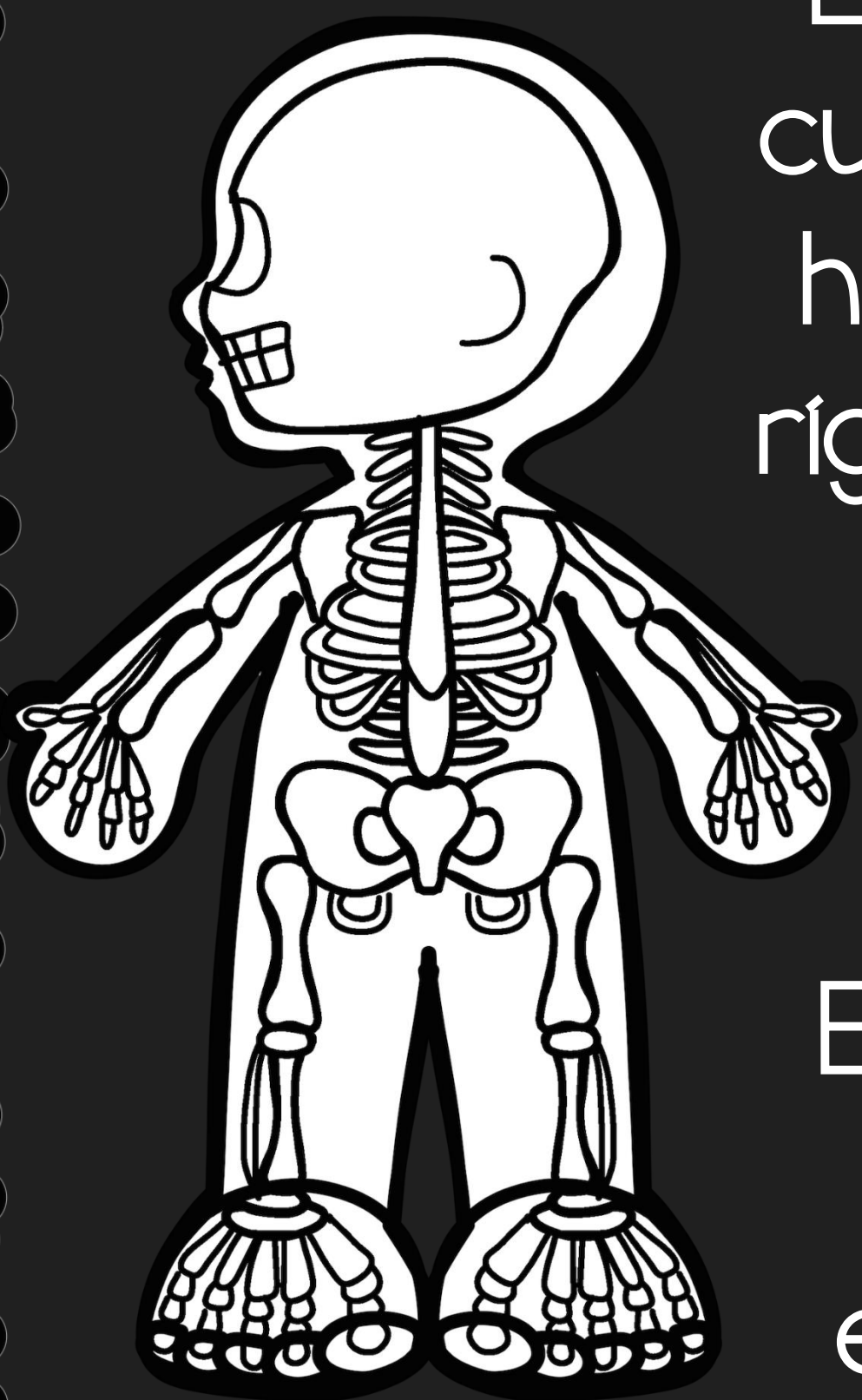


# SISTEMA ÓSEO





# SISTEMA ÓSEO

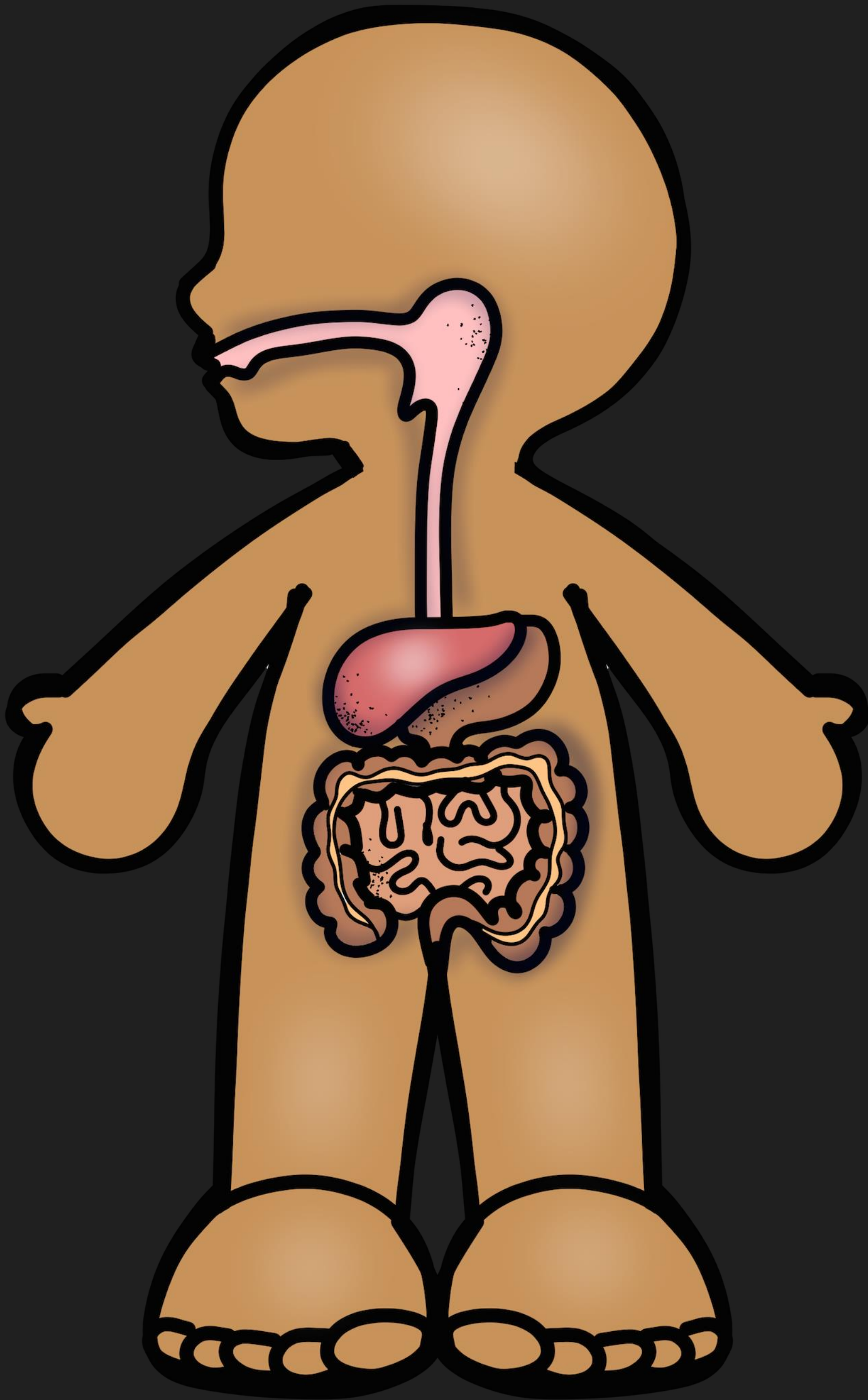


En el interior de nuestro cuerpo se encuentran los huesos. Los huesos son rígidos y duros, y se unen entre sí en las articulaciones.

El conjunto de todos los huesos forman el esqueleto. El esqueleto sostiene el peso de nuestro cuerpo.



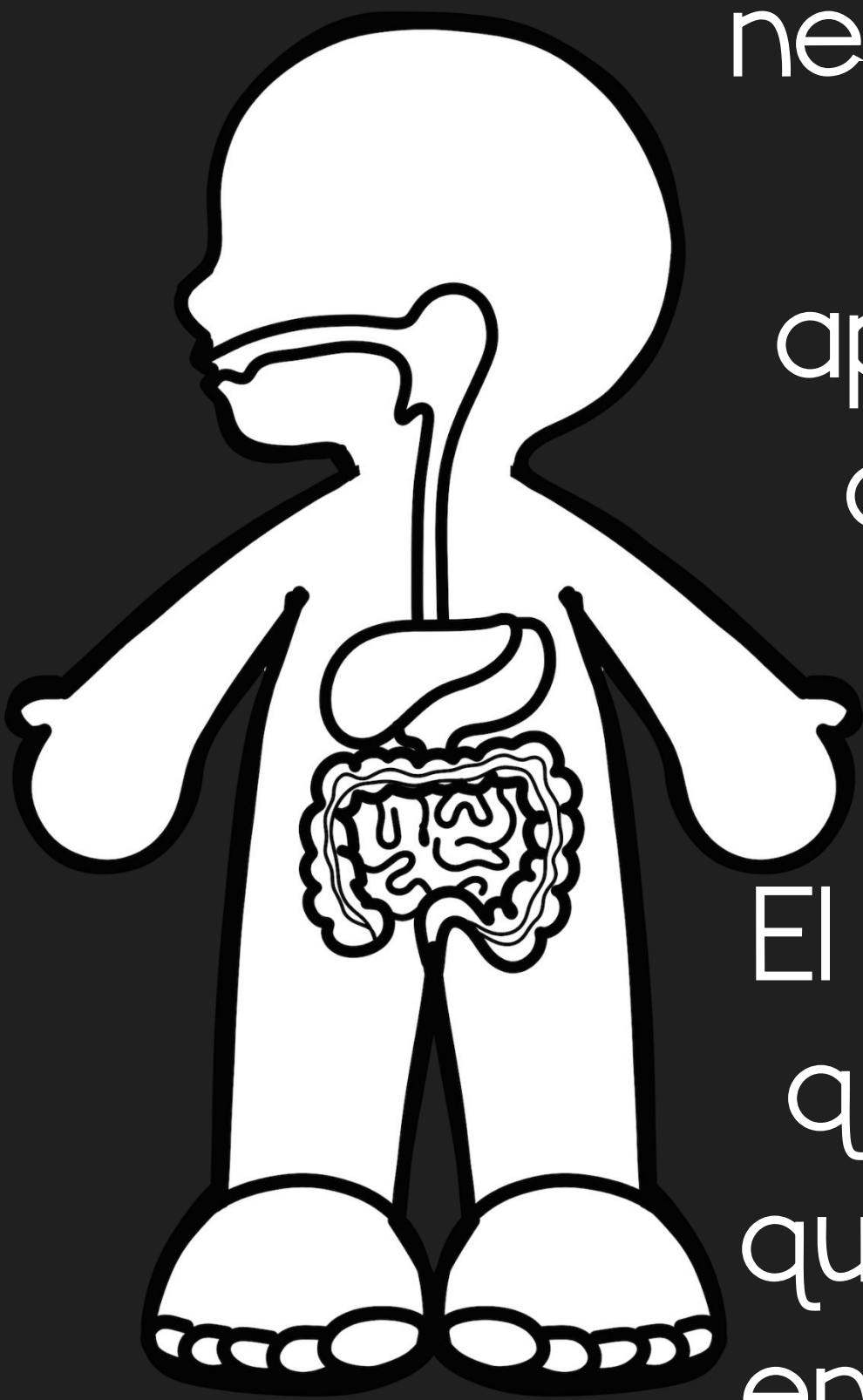
# APARATO DIGESTIVO





# APARATO DIGESTIVO

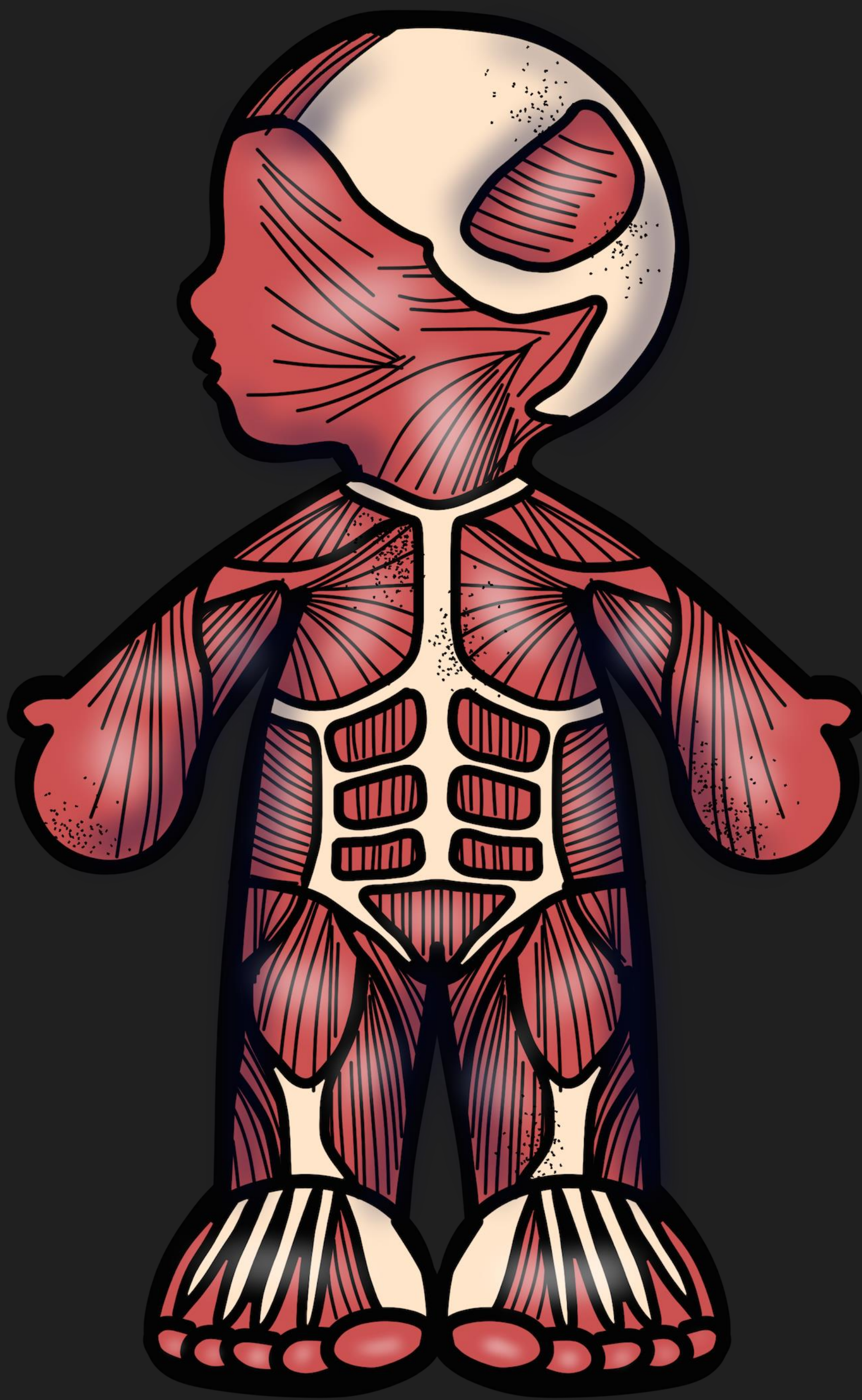
Los seres humanos necesitamos alimentarnos para que la comida aporte energía a todo el cuerpo y desechar lo que no necesita.



El aparato digestivo es el que realiza este trabajo que se llama digestión. Se encargará de extraer los nutrientes y trasladarlos al aparato circulatorio para que los distribuya a todas las partes del cuerpo.

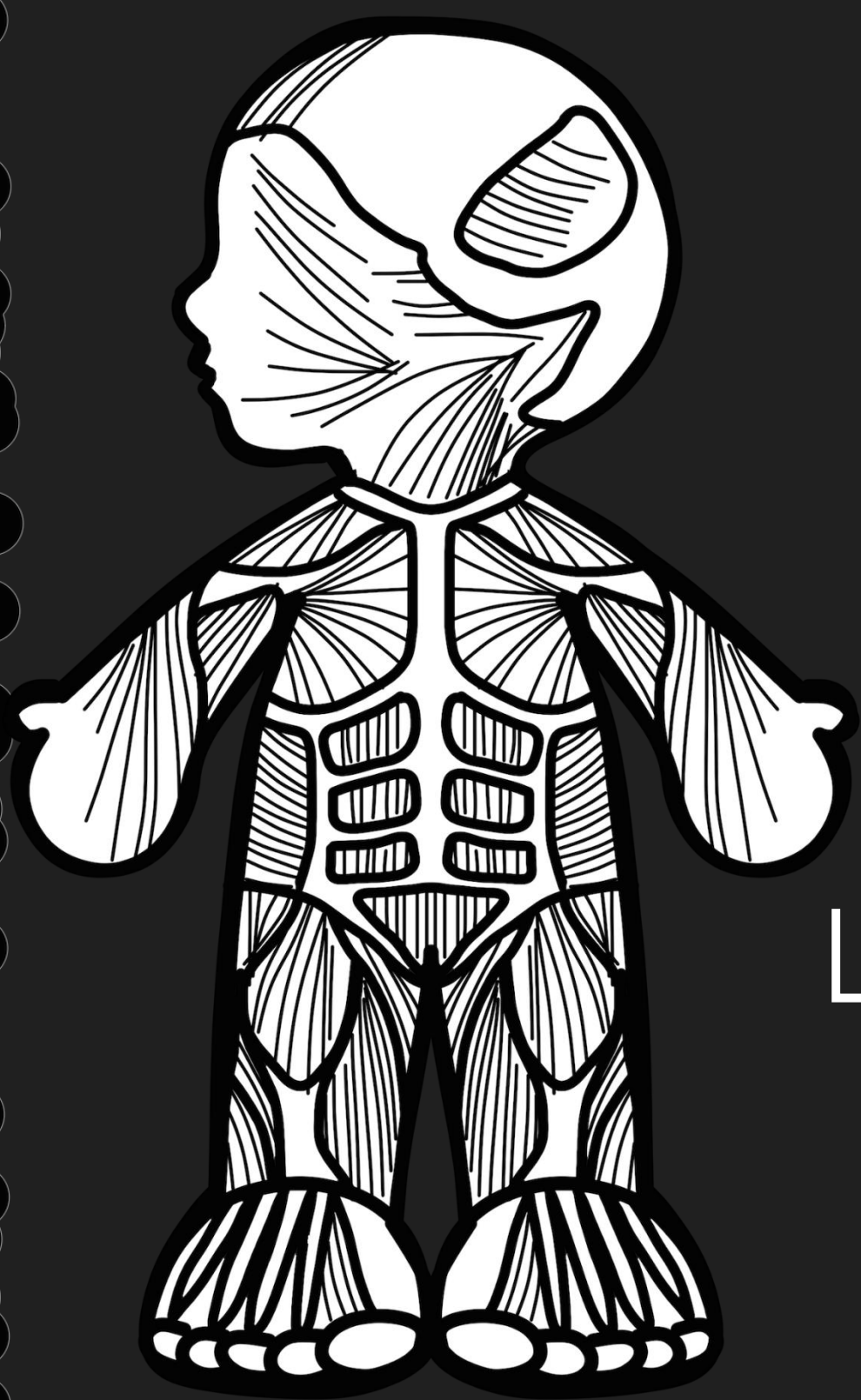


# SISTEMA MUSCULAR





# SISTEMA MUSCULAR

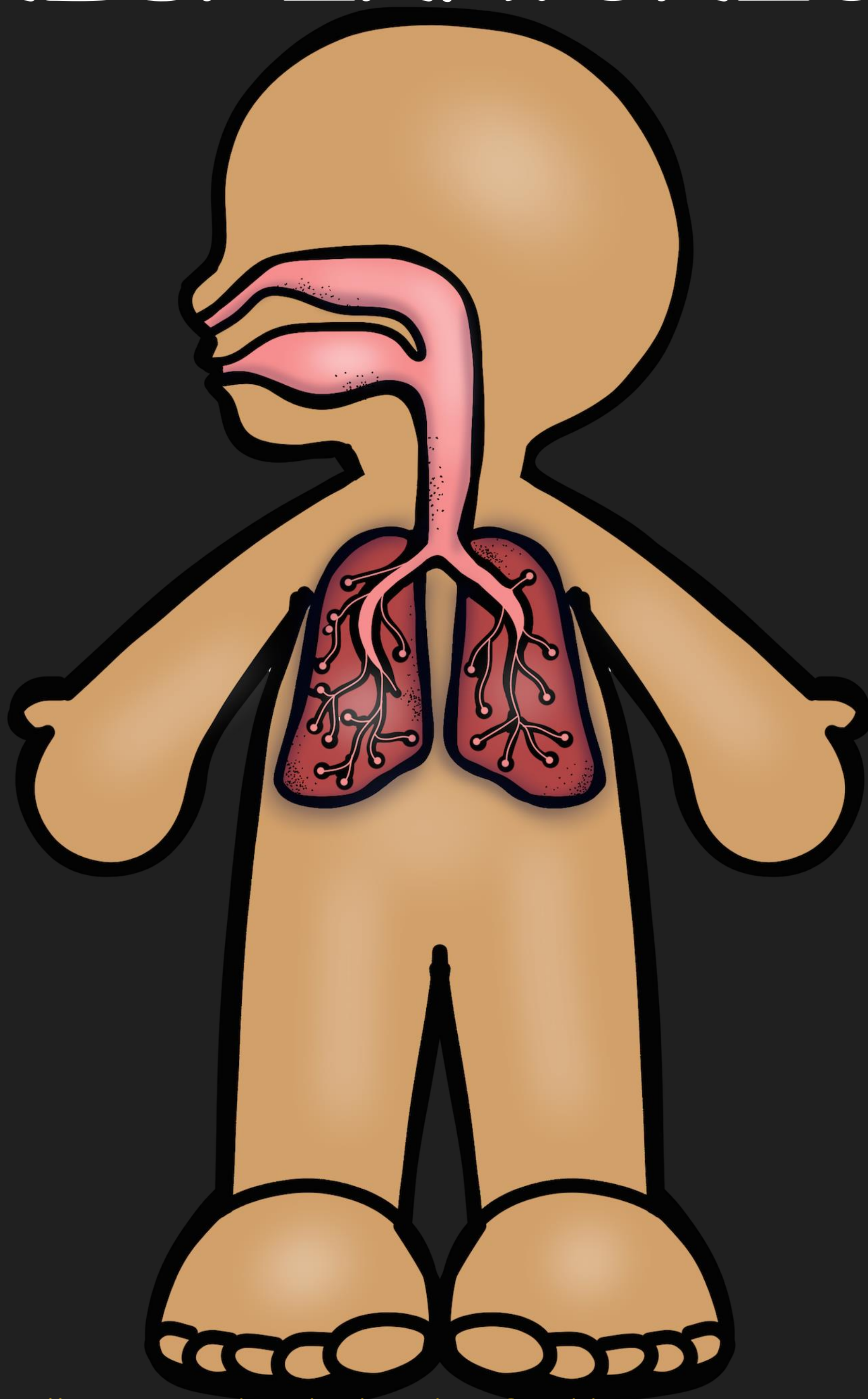


Los músculos se encuentran bajo la piel, recubren el esqueleto y dan forma a nuestro cuerpo.

Los músculos son blandos y elásticos: se pueden encoger y estirar. De este modo, tiran de los huesos y permiten que movamos nuestro cuerpo.



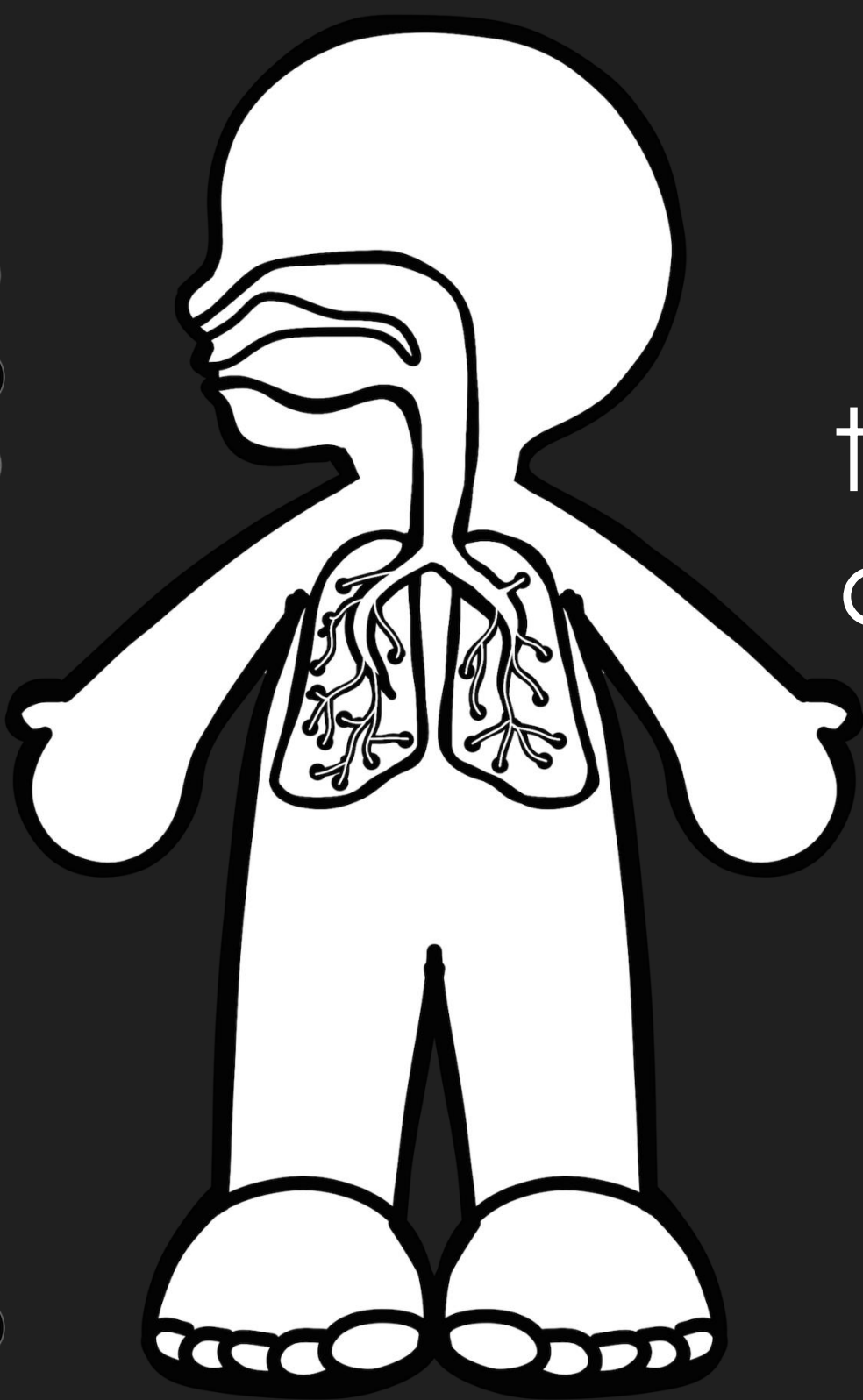
# APARATO RESPIRATORIO





# APARATO RESPIRATORIO

Para vivir necesitamos tomar oxígeno del aire. Cuando respiramos, tomamos el aire por la nariz o por la boca.

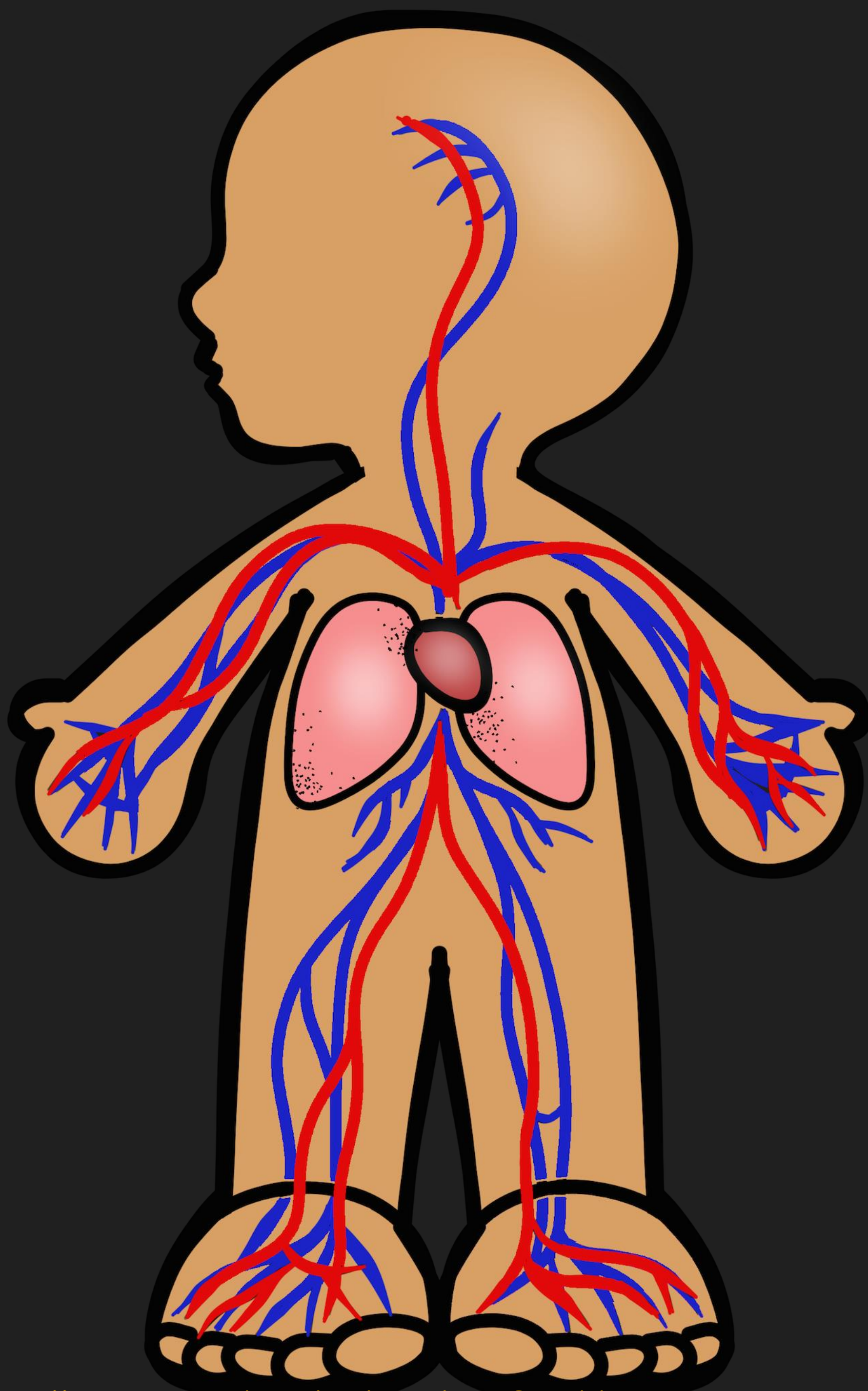


Luego, el aire pasa por un tubo llamado tráquea y llega a los pulmones, que son una especie de bolsas que tenemos en el interior de nuestro cuerpo.

A continuación, expulsamos el aire que hay en los pulmones y tomamos el aire de nuevo.



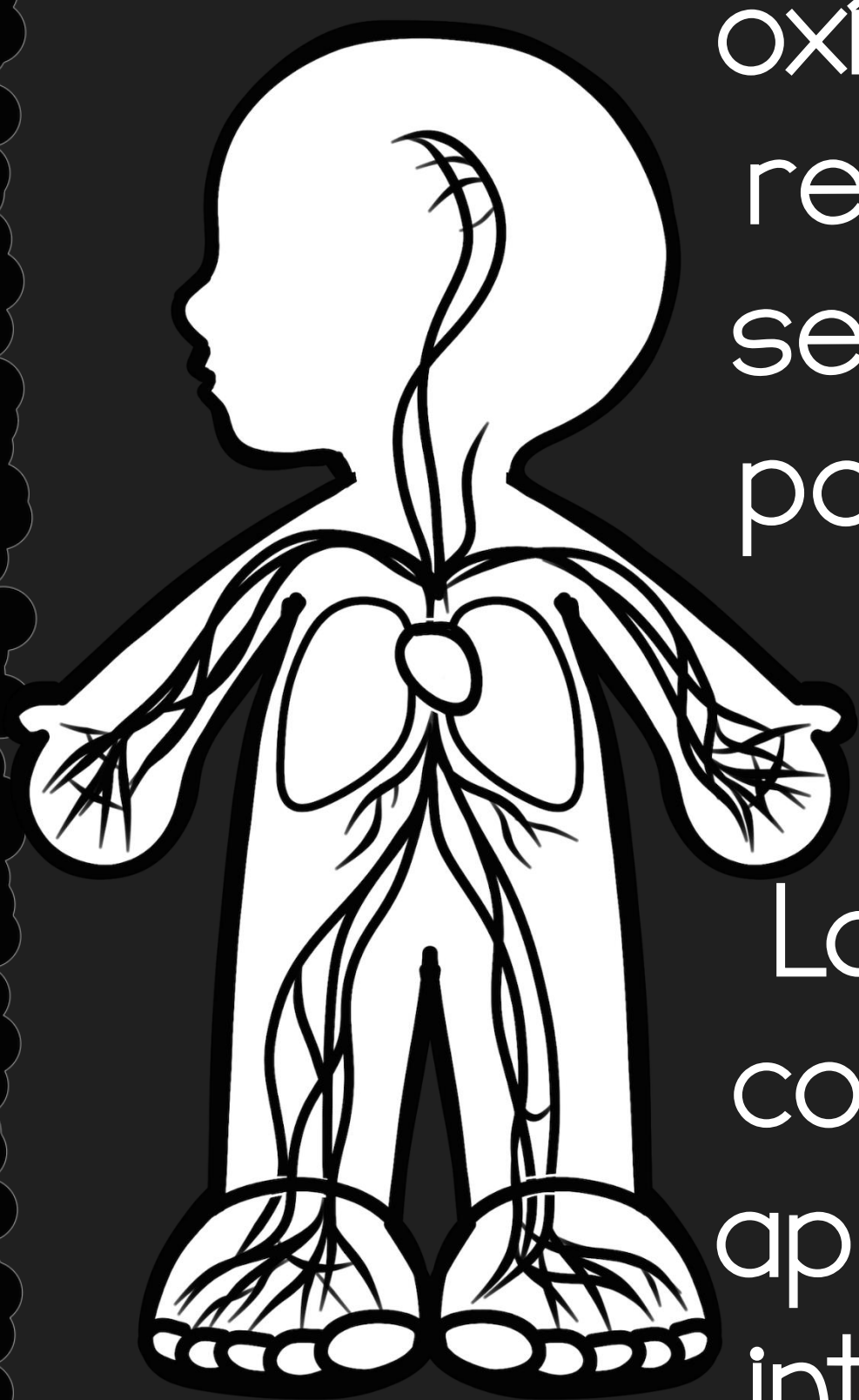
# APARATO CIRCULATORIO





# APARATO CIRCULATORIO

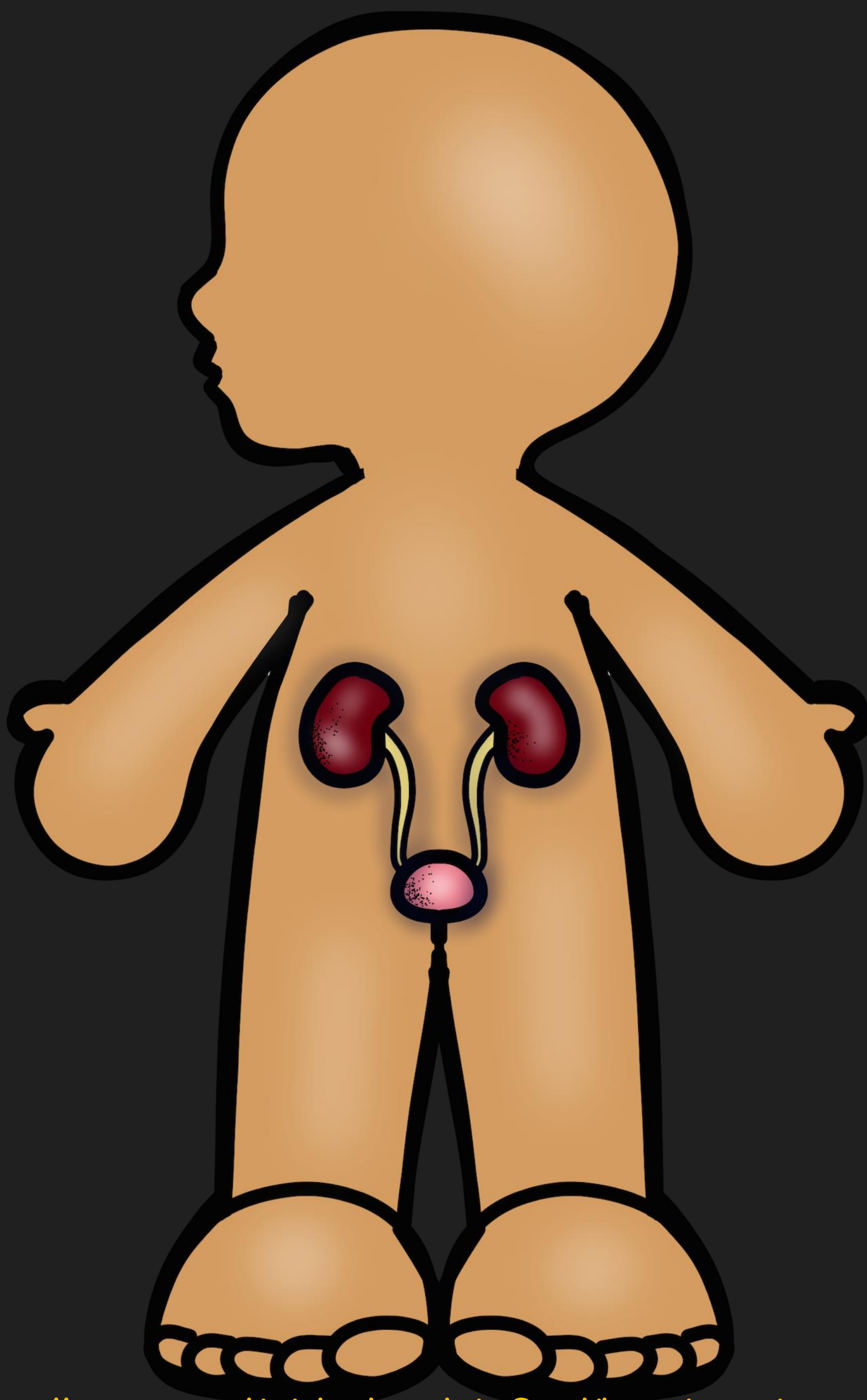
El aparato circulatorio sirve para llevar los alimentos y el oxígeno a las células, y para recoger los desechos que se han de eliminar después por los riñones, en la orina, y por los pulmones.



La sangre está circulando constantemente. Además, el aparato circulatorio también interviene en las defensas del organismo, regula la temperatura corporal, transporta hormonas, etc.



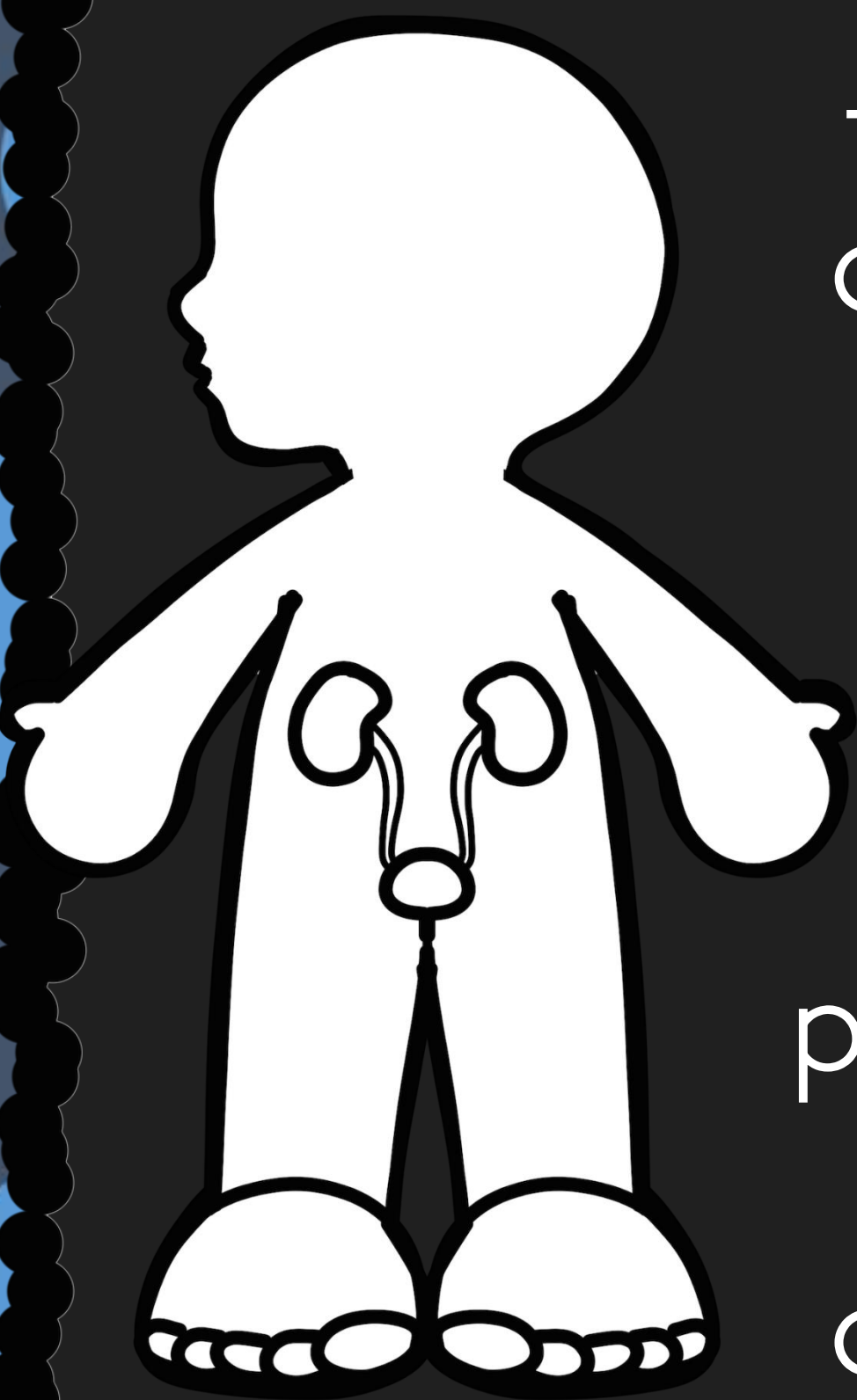
# APARATO EXCRETOR





# APARATO EXCRETOR

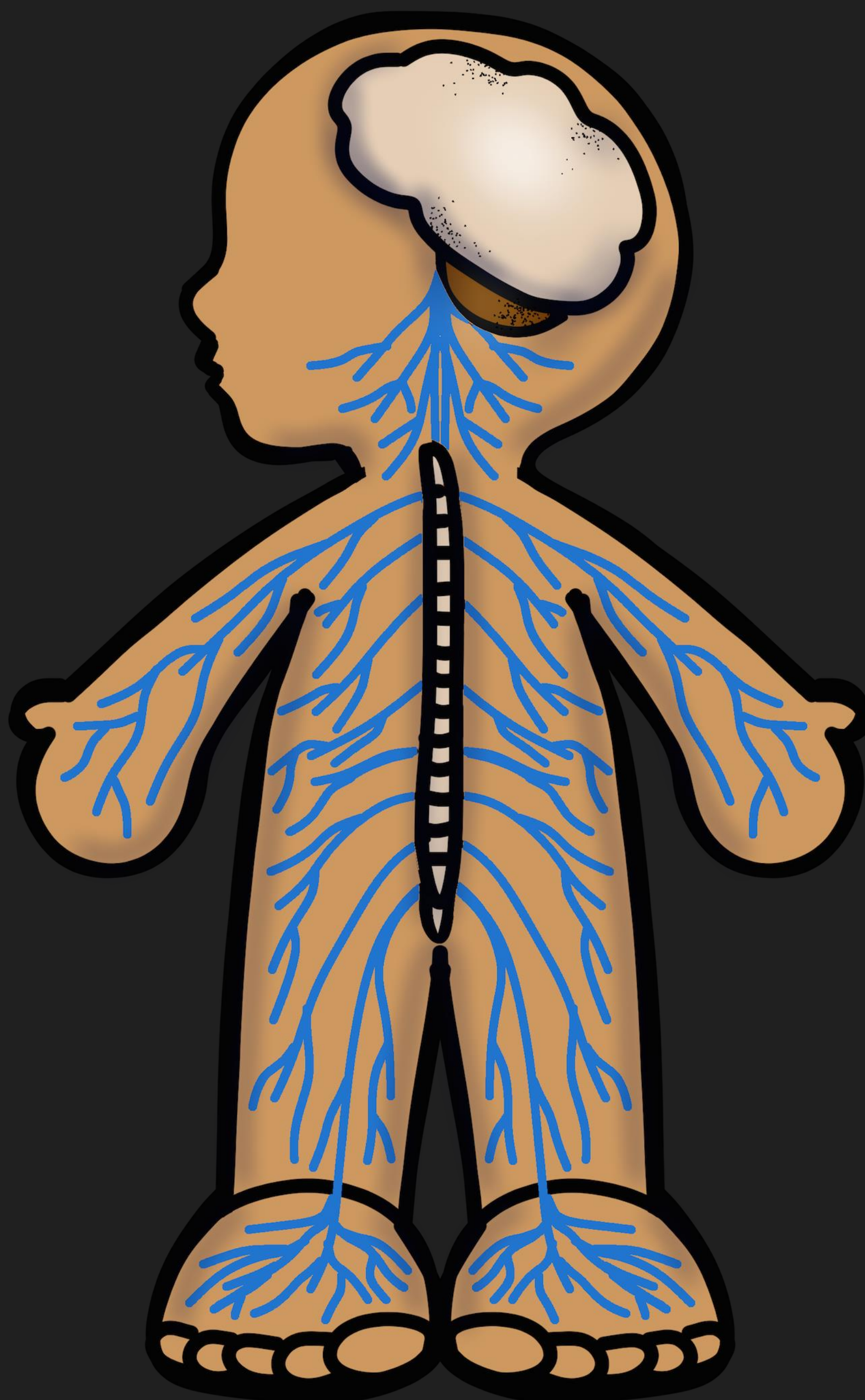
El aparato excretor está formado por el sistema o aparato urinario y por las glándulas sudoríparas..



El aparato urinario es el conjunto de órganos que producen y excretan orina, el principal líquido de desecho del organismo. El aparato urinario humano consta de los riñones, los uréteres, la vejiga urinaria y la uretra.

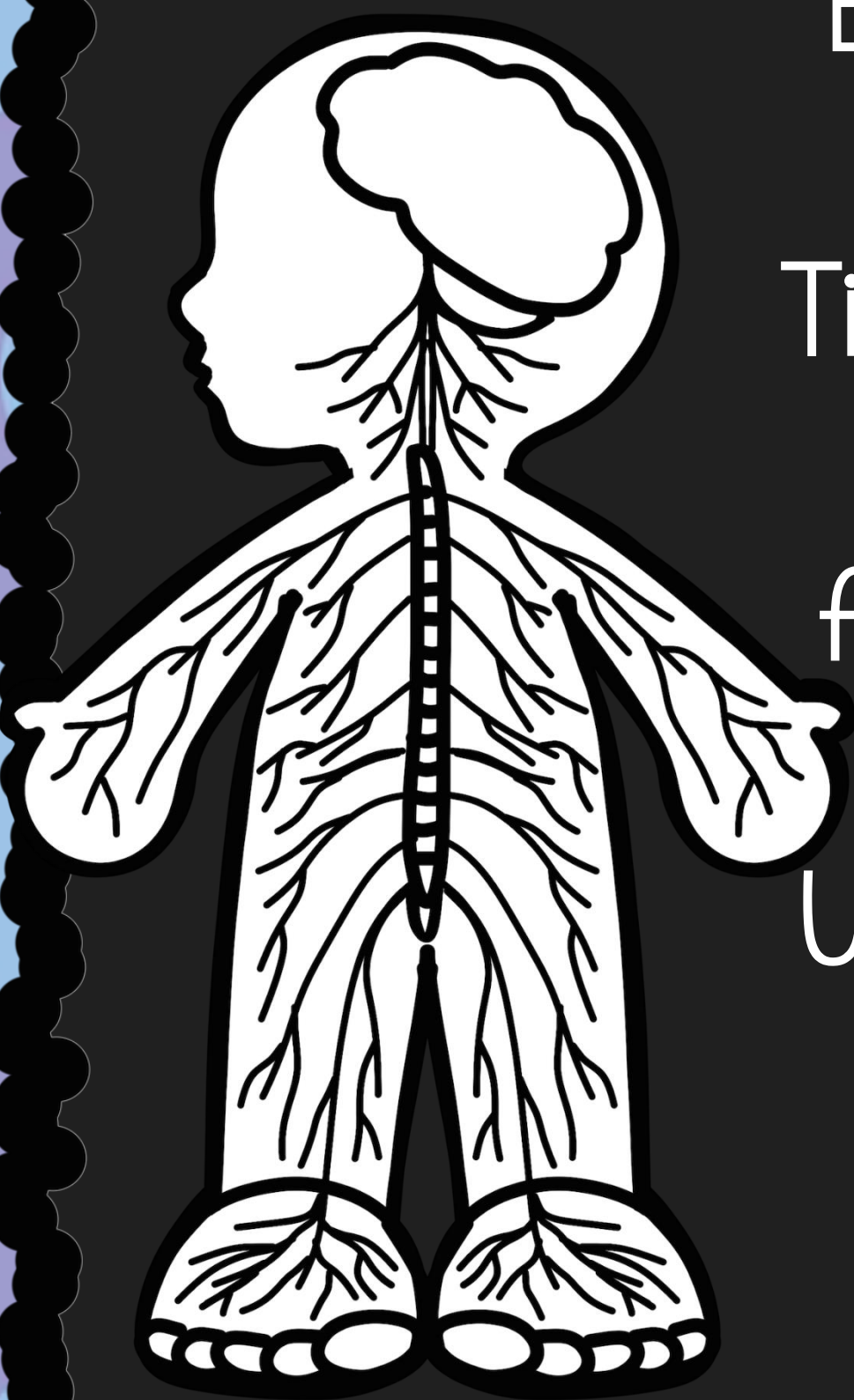


# SISTEMA NERVIOSO





# SISTEMA NERVIOSO



Es el sistema más complejo y sofisticado del cuerpo. Tiene la importante misión de regular y coordinar las funciones y actividades del cuerpo.

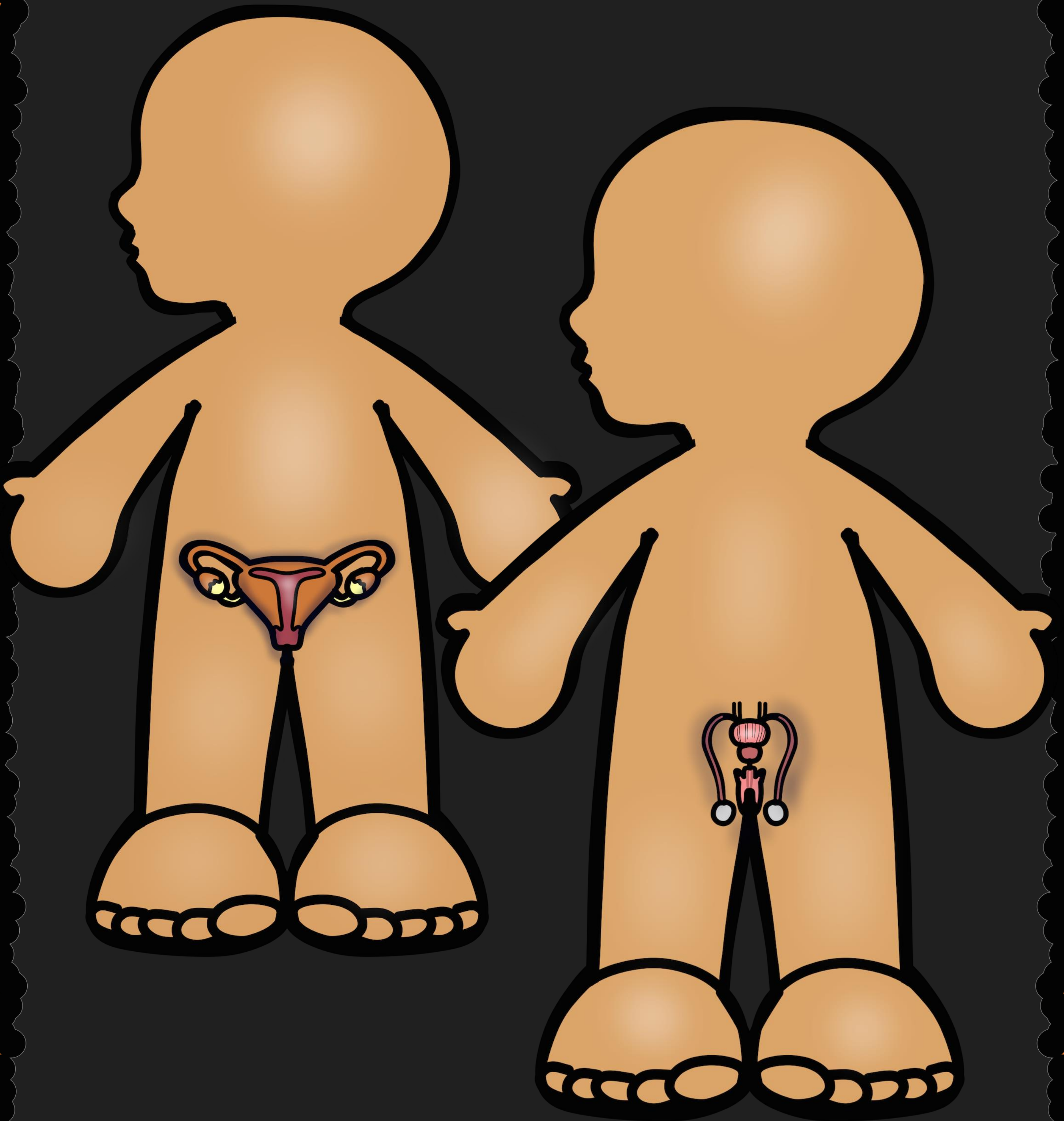
Una de sus particularidades es que las células que la forman, carecen de capacidad regenerativa.

Está formado por Sistema nervioso central, con encéfalo y la médula espinal.

Sistema nervioso periférico, con nervios.

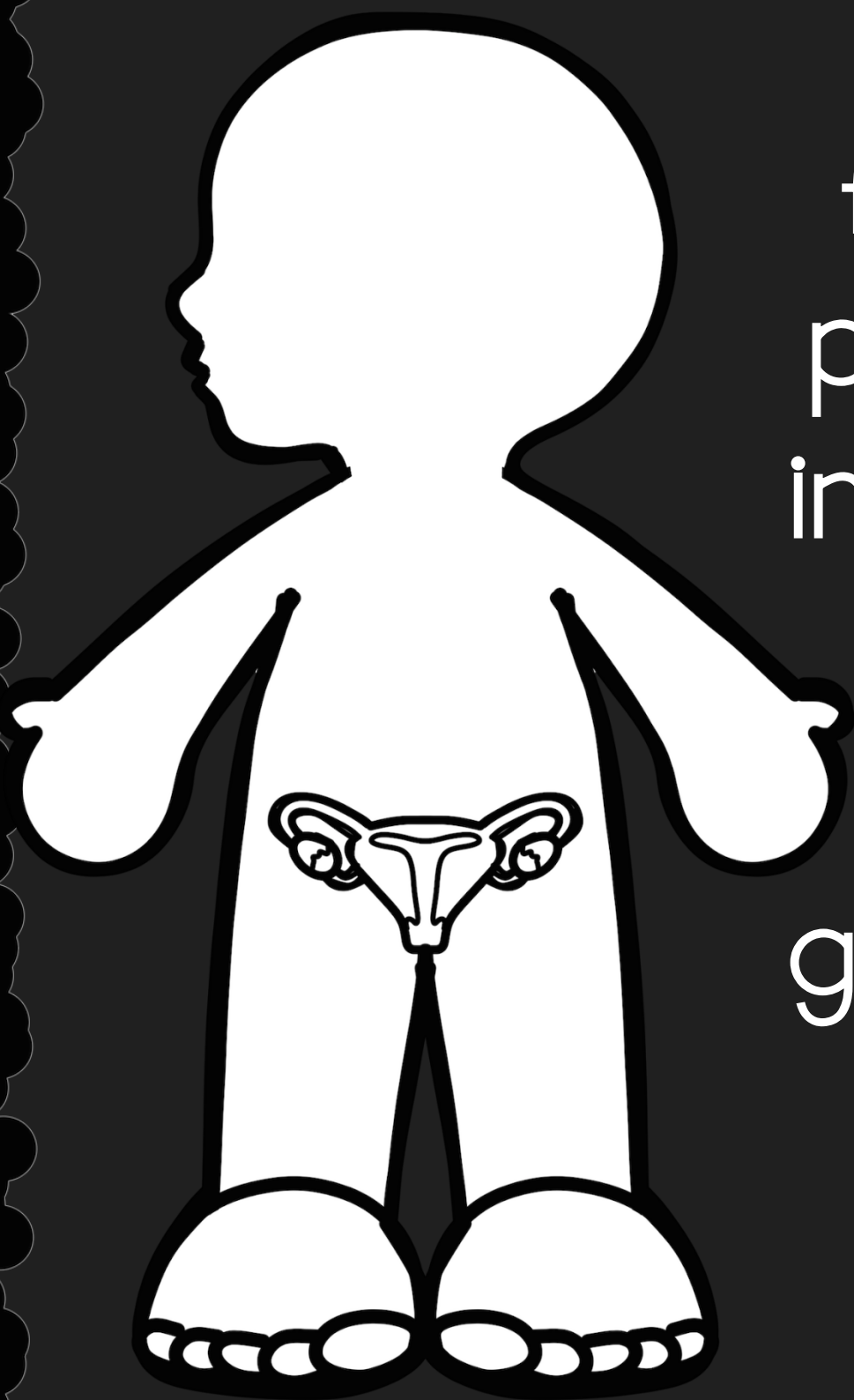


# APARATO REPRODUCTOR

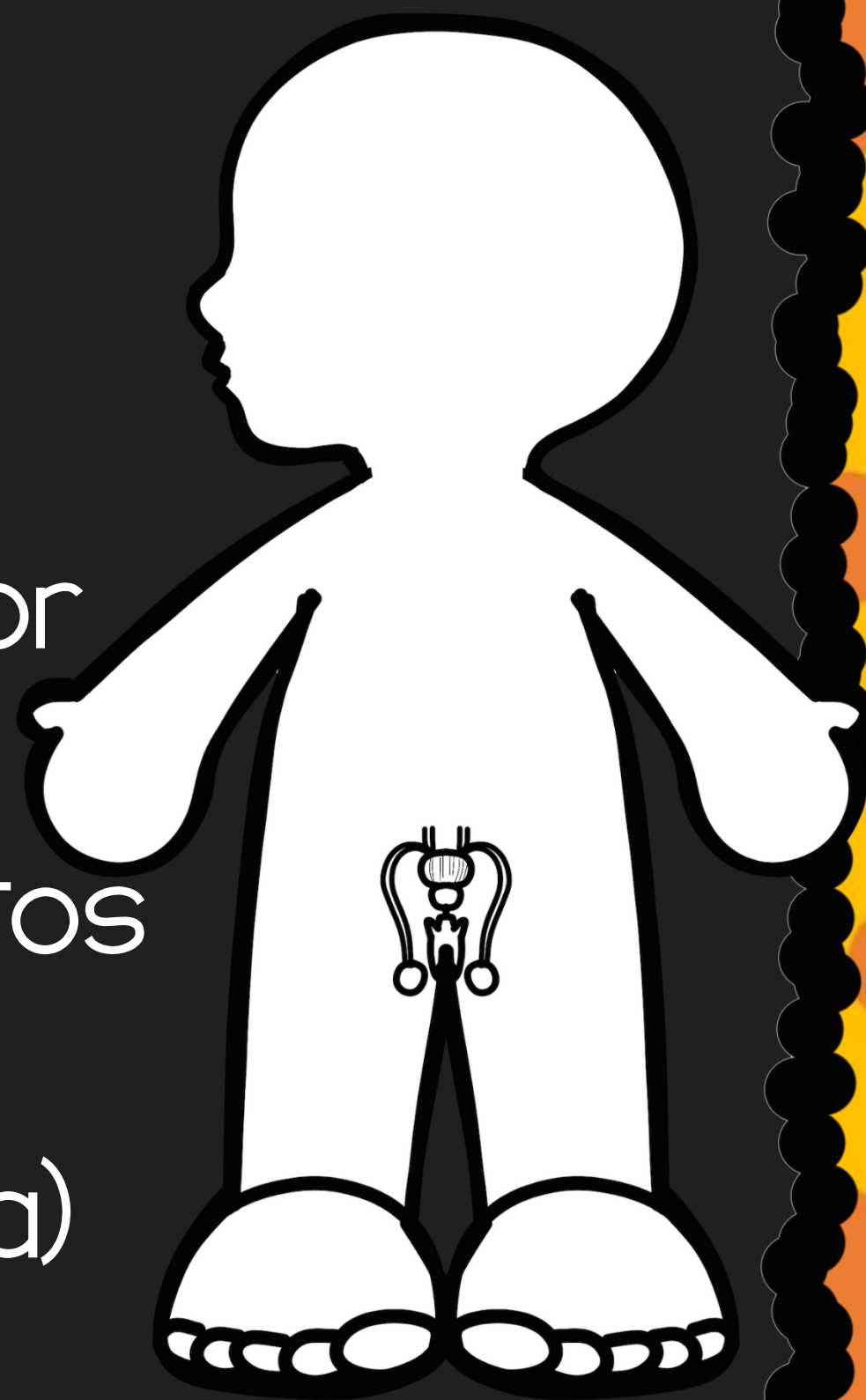




# APARATO REPRODUCTOR



El aparato reproductor femenino, está formado por los órganos genitales internos (ovarios, trompas de Falopio, útero y vagina) y los órganos genitales externos o vulva



El aparato reproductor masculino, está formado por los órganos genitales internos (testículos, conductos deferentes, vesículas seminales, uretra y próstata) y los órganos genitales externos